

meine Garten Fibel

*Einfach natürlich
gärtnern.*



Die
Bio-Marke
für die Schweiz

neogard

im Garten gut beraten

www.neudorff.ch

Hochbeet

Die natürliche Füllung
macht's!

BioKraft

Stählt eure Pflanzen
gegen Schädlinge.

Rasenpflege

Alles über einfache und
natürliche Rasenpflege.

Inhalt



Die Themen in der Übersicht

05 ... Azet Dünger

Die Vorteile

06 ... Hochbeete

Einfach angelegt

08 ... Rasenträume

Perfekt gepflegtes Grün

10 ... Rasen sanieren

Schritt für Schritt

12 ... Tschüss Unkraut

Es geht auch ohne Glyphosat

14 ... Pflanzen stärken

So bleiben sie gesund

18 ... Beerenobst

Vitamine – voll lecker...

20 ... Klimafitter Garten

Klima & Gärten im Wandel

22 ... Schnecken & Läuse

Die richtige Strategie

24 ... Schaderreger

Erkennen und dagegen vorgehen

28 ... Produktsortiment

Für die naturgemässe Pflege

Beerenobst – heimisches Superfood auf Seite 18-19



Impressum

Erscheinungsjahr: 2024

Herausgeber:

W. Neudorff GmbH KG
An der Mühle 3 · 31860 Emmerthal
Deutschland

www.neudorff.ch · info@neudorff.ch
Tel. +49 (0) 51 55 - 624-0

Realisierung und Reproduktion: 10/2023
© by W. Neudorff GmbH KG 2023

Bildnachweis:

Starkl; Salzmann, Hameln; PAC Vellmar; Kottmann, Radevormwald; Stock.adobe, 7maru; Shutterstock, David Prahli; K. Kuttig, Aerzen; istockphoto, Nancy Nehring; AdobeStock, rodimovpavel; creativ collection; AdobeStock, Marek Gottschalk; Hoyer; Baumjohann; Bühl; Henseler. Fotolia, R. Leitner; Shutterstock, Gardens by Design; Picturegarden/Rohner; Neudorff



Liebe Gartenfreundinnen und Gartenfreunde,

unbeschwert die leckeren eigenen Früchte ernten und geniessen – dafür lieben wir das Gärtnern. Ganz gleich ob im Garten oder auf dem Balkon, wir können die Natur direkt geniessen. Zu sehen, wie unsere kleinen Zöglinge wachsen und gedeihen, ist einfach schön.

Wir von Neudorff sind immer wieder fasziniert von der Vielfalt im Garten, wie eng alles miteinander vernetzt ist. Wer viele Blüten im Garten anbietet, zieht Wildbienen an, die für gute Bestäubung und damit reiche Ernte sorgen. Ausserdem kommen nützliche Insekten, die sich bei Bedarf um Blattläuse und Co. an unseren Pflanzen kümmern. Diese Beziehungen wollen wir schützen und stärken.

In unserem Innovationszentrum im Weserbergland entwickeln wir immer neue Produkte zum naturgemäs-

sen Gärtnern. Dabei bevorzugen wir Inhaltsstoffe, die möglichst aus der Natur stammen und schnell nachwachsend sind.

Herzliche Grüsse von der Emmer, Euer Team Garten-Fibel

PS: Dass wir «Marke des Jahrhunderts» geworden sind, freut uns sehr und macht uns auch stolz. Schön, dass unser Bestreben zu mehr Nachhaltigkeit im Gärtnern so gewürdigt wurde.



(v.l.n.r) Elke Ross, Sabine Klingelhöfer und Maxime Wetzstein

Das Team:

An dieser Ausgabe der Garten-Fibel haben wir Drei mit viel Freude gemeinsam gearbeitet: Elke, die Rasen am liebsten barfuss geniesst, hat uns wunderbar organisiert, damit wir an alles denken und die Termine einhalten. Maxime, die am liebsten selbst gezogenes Gemüse verzehrt, kümmerte sich um die Gestaltung, damit alles gut zusammenpasst und harmonisch aussieht. Und Sabine, der die Insekten besonders am Herzen liegen, sorgt dafür, dass die Inhalte stimmen und ihr gute Tipps bekommt zum naturgemässen Gärtnern.

«Viel Spass beim Lesen und Gärtnern!»

SERVICE

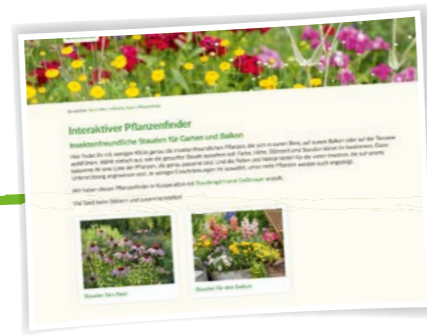
Zum Hören

Podcast «Einfach natürlich gärtnern»

Möchtet ihr mal was zum naturgemässen Gärtnern hören? In diesem Podcast spricht Gartenanfängerin Katharina, Radiomoderatorin und Draussen-Fan, mit Sabine, Gartenbau-Ingenieurin. Es geht um alle Themen rund ums Gärtnern im Beet und in Töpfen. Leicht verständlich für die Anfänger im Garten, und mit Extra-Tipps für die Kenner. Zu hören auf allen gängigen Podcast-Portalen und auch auf

www.neudorff.ch/rat-hilfe/podcast.html

Hier geht's zum Podcast



Der Pflanzenfinder

... für insektenfreundliche Stauden

Ihr wisst jetzt wirklich nicht, welche der vielen Stauden ihr pflanzen sollt? Das verstehen wir gut! Darum gibt es den interaktiven Pflanzenfinder. Das Gute daran: er findet nur insektenfreundliche Stauden für euch. Ihr gebt einfach an, welche Farbe es sein soll, Blütezeit und Wuchshöhe – und schwupp, bekommt ihr eine Auswahl der passenden Stauden für Beet und Balkon vorgestellt.

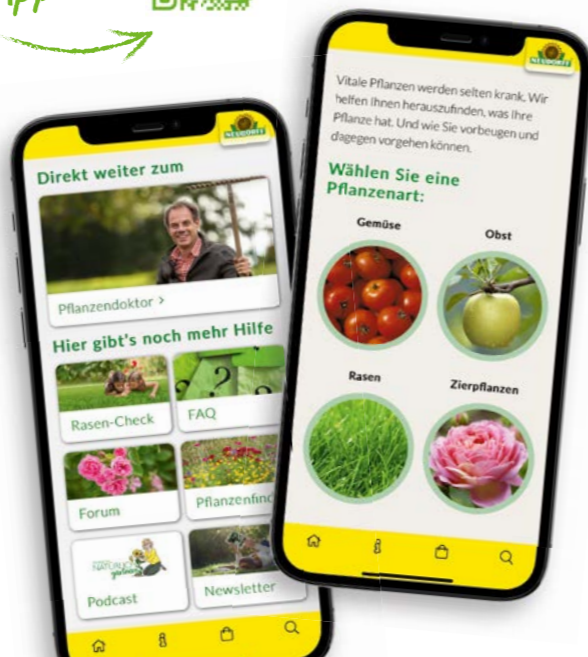


Unsere App

Pflanzendoktor App

Eure Pflanze hat Flecken, es krabbelt auf ihr, oder sie sieht insgesamt komisch aus? Dann nutzt unsere Pflanzendoktor-App. Hier bekommt ihr die Beschreibung, Vorschläge für die Vorbeugung und Tipps für die Beseitigung des Problems.

Hier geht's zur App



Obwohl Pflanzen fleissig Photosynthese betreiben, reichen Licht, Wärme, Kohlendioxyd und Wasser nicht aus, damit sie gesund und kräftig wachsen.

Es braucht auch Nährstoffe, vor allem Stickstoff, Phosphor und Kalium, aber auch Spurenelemente. Diese Nährstoffe könnt ihr in mineralischer Form zugeben. Das ist günstig und wirkt in der Regel schnell. Nachhaltiger ist die organische Düngung. Sie wirkt länger, gleichmässiger und fördert zudem das Bodenleben.

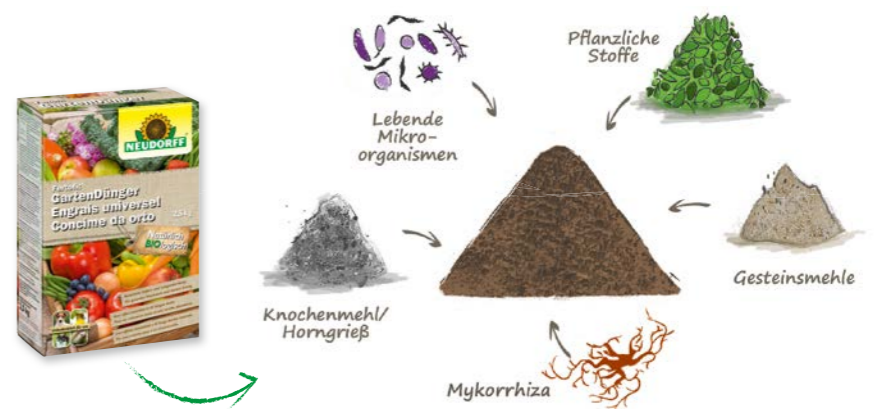
Natürlich gut!

Die Neudorff Azet®-Dünger bestehen aus pflanzlichen und/oder tierischen Rohstoffen. Die Mikroorganismen zerlegen sie und machen sie für die Pflanzen verdaulich. Dafür geben sie nicht nur den Pflanzen, sondern auch dem Boden etwas zurück: fruchtbaren Humus, in dem sich wiederum viele Mikroorganismen befinden.

Lebensgemeinschaft mit Pilzen

Azet®-Dünger stärken die Pflanzen zudem mit natürlichen Mykorrhiza-Pilzen, die Wasser und Nährstoffe auch aus tieferen Erdschichten zur Verfügung stellen. Das Pilzgeflecht

der Mykorrhiza verbindet sich mit den Wurzeln und vergrössert ihre Oberfläche. Damit überstehen eure Pflanzen trockene Zeiten viel besser.



Warum sind Mikroorganismen in Azet®-Düngern?

- | | |
|---|--|
| Bodenbakterien (Bacillus-Arten) | ... schliessen Nährstoffe im Dünger auf |
| | ... binden organische Substanzen |
| Mykorrhiza-Pilze (Rhizophagus sp. oder Hymenoscyphus sp.) | ... kräftigen Pflanze und Wurzel |
| | ... verbessern Wasser- und Nährstoffversorgung der Pflanze |



HOCHBEET

Die natürliche Füllung macht's!

Bei all den Vorteilen eines Hochbeetes ist es doch erstaunlich, dass es noch «normale» Beete gibt: Nicht nur das Pflanzen und Ernten ist auf höchster Ebene so viel angenehmer als am Boden. Gemüse und Kräuter wachsen und reifen auch noch viel besser!

Eine super Sache, so ein Hochbeet: Ihr könnt daran bequem im Sitzen gärtnern, und Ernten ist in aufrechter Haltung so viel angenehmer. Aber das ist noch längst nicht alles! So einen gefüllten Kasten könnt ihr quasi überall aufstellen. Auch, wenn ihr nur Pflasterflächen zur Verfügung habt oder der Boden in eurem Garten zu schlecht für den Gemüseanbau ist. Die natürliche Füllung macht das alles wett! Sie sorgt ausserdem dafür, dass den Pflanzen, die darin wachsen sollen, immer schön warm ist – bis zu 8 °C mehr als am Boden. Das heisst, dass ihr das Hochbeet früher und länger nutzen könnt, mit einem Frühbeetaufsatz sogar ganzjährig. Die Füllung verrottet

langsam und liefert so ständig Nährstoffe nach. Und wenn ihr nur wenig Platz habt, lohnt sich ein Hochbeet doppelt, da es dichter bepflanzt werden kann und die Pflanzen fixer erntereif sind.



Auf geht's - so baut ihr euer Hochbeet!



Hört rein!

In unserem Podcast «Einfach natürlich gärtnern» geht's auch um das Thema Hochbeet bauen, befüllen und bepflanzen!



Das perfekt gefüllte Hochbeet

Wenn ihr euch an diese Schichtung haltet, nutzt ihr euer Hochbeet voll aus.

1. Schicht: Kaninchendraht

Lückenlos auslegen, am oder unter dem Hochbeet befestigen, damit keine Mäuse durchkommen.

2. Schicht: Äste und Zweige

Das grobe Material bildet die langsam verrottende Basis und sorgt für eine gute Durchlüftung.

3. Schicht: feineres Häckselgut

Dünne Zweige, geschredderte Äste und Staudenstängel fungieren als Trennschicht zur Erde.

Bei Bedarf: Rasensoden

Falls ihr Rasen unter dem Hochbeet entfernt habt, könnt ihr die Soden hier umgedreht einfüllen.

4. Schicht: Laub & Grünabfälle ...

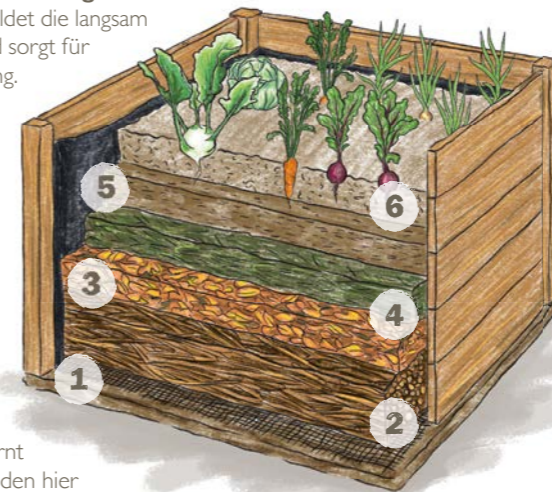
... oder verrotteter Stallmist: Diese feuchte (nicht nasse) Schicht sorgt für Nährstoffe und Wärme.

5. Schicht: Kompost

Hierhin gehört eine Schicht nährstoffreicher Kompost für rasches Pflanzenwachstum.

6. Schicht: Hochbeeterde

Füllt mit einer torffreien Hochbeet- oder Gemüseerde auf, die schon organisch vorgedüngt ist.



Pflanzideen für das Frühjahr



Das könnt ihr von März bis Juni im Hochbeet anbauen:

Hier wachsen (von links): Rübli, Steckzwiebeln, Radieschen, Asiasalat, Kohlrabi, Pastinaken, Mairüben, Wilde Rauke, Randen und Erbsen

Unser Hochbeet-Rechner für die richtige Menge Erde!



Alles fürs Hochbeet

Wenn ihr euch fragt, wie ihr richtig gut erntet: **Düngen ist das Geheimnis!** Auch im Hochbeet brauchen eure Pflanzen Nährstoffe. Organische Dünger liefern sie, tun dem Bodenleben gut und fördern die Aromabildung des Gemüses. Der granuliert **Azet HochbeetDünger** wird ausgestreut und leicht eingearbeitet.

Schnecken nisten sich am besten erst gar nicht im Hochbeet ein. Falls sie sich doch schon zwischen dem Salat und den Zucchini tummeln, hilft **Ferramol Schneckenkorn**^{1,2}. Es wirkt mit Eisen-III-Phosphat und schont Igel, Vögel, Bienen und andere Nützlinge.

Gegen Schädlinge wie Blattläuse könnt ihr zuverlässig schonend und mit **Neudosan Obst- & Gemüse-Schädlingsfrei**^{1,2} oder **Neudosan AF Neu**^{1,2} vorgehen. Denn der darin enthaltene Wirkstoff ist natürlich und schnell abbaubar.



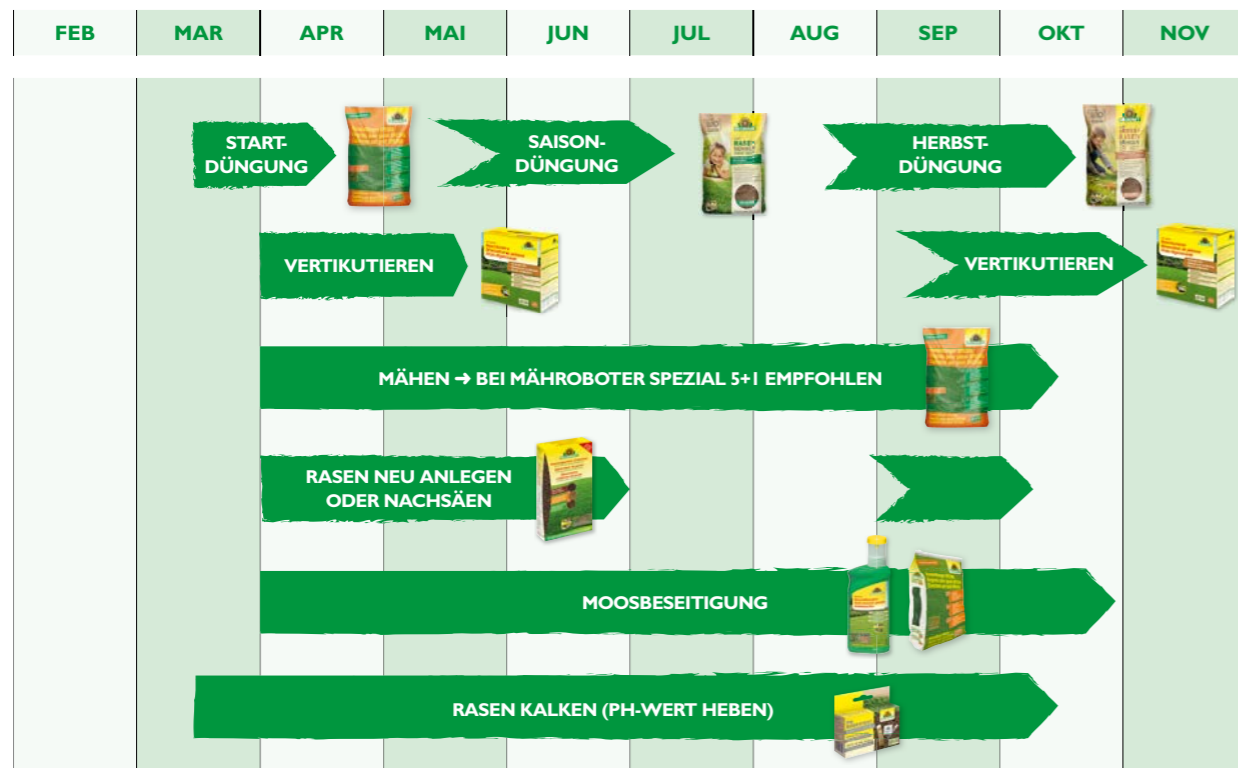
¹⁾ Pflanzenschutzmittel vorsichtig verwenden. Vor Verwendung stets Etikett und Produktinformationen lesen. Ggf. Warnhinweise und -symbole in der Gebrauchsanleitung beachten.
²⁾ NB 6641: in Deutschland eingestuft als nicht bienengefährlich (B4)



schön dicht...

NATURGEMÄSSE RASENPFLEGE

Das Geheimnis eines tip-top gepflegten Rasens? Richtig düngen und ein bisschen um den Boden kümmern, schon spriesst das gewünschte Grün – und Unkraut bleibt draussen!



Der Traum vieler Gartenbesitzer: ein natürlich grüner, dichter Gräserteppich. Unser spezielles Pflege-Programm macht diesen Traum wahr!

Zwei Schritte zum Glück

Es ist gar nicht so schwer und aufwändig, wie mancher denkt, den Rasen gleichmässig dicht, sattgrün und gesund zu halten. Entscheidend ist, dass ihr euch nicht nur regelmässig um die Gräser, sondern auch um den Boden darunter kümmert. Denn sonst bieten sich bald Lücken für Unkräuter und Moos.



gleichmässig auf der Fläche aus. Die Nährstoffe darin sorgen dafür, dass euer Rasen schnellstens wieder dicht und kräftig grün wird.

2. Fit für den Winter

Vor dem Winter braucht euer Rasen Unterstützung, damit er Frost und Dauernässe gut übersteht. Mit dem organischen **Azet HerbstRasenDünger** macht ihr euer Grün winterfit. Denn dieser Dünger enthält besonders viel Kalium. Dieser Nährstoff lässt den Rasen Frost viel besser überstehen, weil er die Winterhärte verbessert. Am besten streut ihr ihn im September oder Oktober aus.

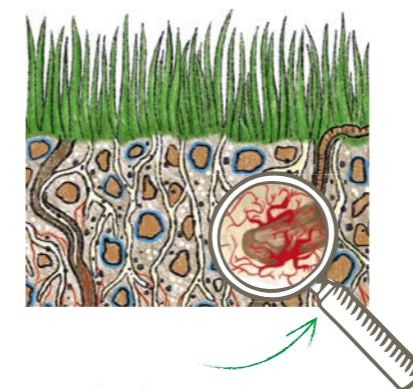
Kalken oder nicht?

Früher haben Rasenfreunde die Fläche jährlich gekalkt. Der «saure Regen» führte dazu, dass der Boden versauerte. Das ist zum Glück nicht mehr der Fall. Nun wäscht nur noch der Regen Kalk aus. Ihr könnt selbst ganz einfach prüfen, ob ihr kalkan müsst. Mit dem **pH-Bodentest** geht das in wenigen Minuten. Einfach etwas Boden von mehreren Stellen nehmen, testen – und ihr wisst Bescheid.

Das Neudorff-Rasenpflege-System besteht deshalb aus zwei wesentlichen Schritten:

1. Aktivieren im Frühjahr

Im März oder April, wenn der Rasen aus dem Winterschlaf erwacht, ist es Zeit für die ersten Nährstoffe. Damit können die Gräser gleich gut durchstarten. Streut den organischen **Azet RasenDünger**



Pilze für mehr Wasser

Die Mykorrhiza-Pilze in unseren Düngern verbinden sich mit den Pflanzenwurzeln, und vergrössern ihre Oberfläche. So nehmen sie mehr Wasser und Nährstoffe auf. Dadurch überstehen sie Trockenzeiten besser.



Düngen & aktivieren

Azet RasenDünger ist unser organischer Volldünger mit Sofort- und nachhaltiger Wirkung. Er enthält natürliche Mykorrhiza-Pilze. Sie sorgen dafür, dass der Rasen Trockenzeiten besser übersteht. Zugesezte Mikroorganismen verbessern den Boden und helfen den Wurzeln, die Nährstoffe gut aufzunehmen.

Azet HerbstRasenDünger mit natürlicher Sofortwirkung im Herbst und Langzeitwirkung für das Frühjahr. Mit hohem Kaliumgehalt für bessere Winterhärte und gute Strapazierfähigkeit.

Mit dem **pH-Bodentest** könnt ihr sehr schnell selbst prüfen, ob ihr kalkan müsst. Am besten ganz früh im Jahr durchführen, oder im Herbst.





*Moos im Rasen?
Muss nicht sein!*



Schenkt eurem Rasen etwas Luft!

Was hilft, wenn Moos und Filz überhand nehmen? Hier sind unsere Tipps für nachhaltige Lösungen!

Was wächst denn da?

Wenn die erwünschten Rasengräser kümmern und sich an deren Stelle andere Pflanzen breit machen, liegt das daran, dass sich die Bedingungen für sie geändert haben. Moos ist ein Hinweis darauf, dass dem Boden Nährstoffe fehlen, er zu sauer und verdichtet ist. Das passiert etwa durch ständiges Begehen und Beanspruchen oder weil der Untergrund durch das stetige Entfernen des Schnittguts an Humus verliert und zusammenfällt. Meist wird dann

empfohlen, den Rasen zu vertikutieren, also mit einem speziellen Gerät, das Sie im Handel mieten können, Moos und Filz aus der Grasnarbe herauszukämmen. Aber: Dem ohnehin humusarmen Boden wird damit noch mehr organische Masse entzogen! Dazu wird häufig viel zu früh, schon im März, vertikutiert, wenn der Rasen noch vom Winter geschwächt ist, zu oft – einmal jährlich genügt! – oder zu tief. Selbst wenn Moos und Filz danach weg sind, die Ursache, der schlecht

belüftete Boden, bleibt – und Moos und Co. kommen wieder. Dauerhaft lässt sich daran nur etwas ändern durch den Einsatz von organischen Düngern. Und direkt nach dem Vertikutieren schliesst unser neuer **TerraVital Rasen-Sanierer** (siehe Box rechts) schnell alle Lücken.

Moos, Unkraut oder Lücken im Rasen? Da haben wir was für euch!

Was tun bei Moos & Unkraut?

Dichter Rasen ist immer der Wunsch – Moos und Unkraut darin die Realität. Beides ist fast immer die Folge von zu wenig Düngung und mangelnder Bodenpflege.

Habt ihr nur Moos im Rasen, hilft unser RasenDünger SPEZIAL mooslos glücklich. Ihr könnt ihn einfach mit dem Streuwagen ausbringen. Gesellt sich zusätzlich noch Unkraut dazu, hilft der RasenDünger SPEZIAL 5+1.

Lücken im Rasen?

Besonders im Frühjahr zeigen sich oft Lücken im Rasen. Durch das Fussballtor, oder auch durch Engerlinge im Rasen. Genau für solche kleineren Flächen gibt es Rasenreparatur Lückenlos. Die kahlen Flächen harkt ihr einfach etwas auf, entfernt Pflanzenreste und streut die Samenmischung darauf. Leicht mit dem Fuss antreten, giessen und weiter feucht halten – fertig.

Beide Dünger sorgen dafür, dass der Rasen dicht und vital wächst, so dass es Moos und Unkraut dort deutlich schwerer haben. Der Rasen ist dank der 5+1 Formel einfach stärker und verdrängt die unliebsamen Gäste.



Kahler Rasen nach Vertikutieren?

1. Einige Wochen vor dem Vertikutieren den Rasen düngen.
2. Vor dem Vertikutieren den Rasen möglichst kurz mähen.
3. Vertikutiert in Längs- und Querrichtung max 3 mm tief.
4. TerraVital RasenSanierer gleichmäßig ausbringen.
5. Feucht halten bis der Rasen wieder grün ist.
6. Frühestens vier Wochen danach wieder mähen.
7. Nach weiteren vier Wochen mit Az et RasenDünger versorgen.



NEUDORFF

RasenDünger SPEZIAL 5+1 mit 5+1-Formel für grünen, dichten und vitalen Rasen, der sich gegen Moos und Unkraut durchsetzt. Speziell gut geeignet für Rasen mit Mähroboter!

Ihr habt viel Moos im Rasen? **RasenDünger SPEZIAL mooslos glücklich** ist ein organisch-mineralischer NPK-Dünger mit Eisen, ideal für die Düngung bemooster Rasenflächen. Eisen fördert die Chlorophyllbildung. Daraus resultiert eine höhere Photosyntheseleistung für dichtes saftiges Grün und ein besseres Wachstum.

Lückenlos

Mit diesen zwei Helfern wachsen kahle Stellen im Grün nicht nur schnell wieder nach, sondern bleiben auch nachhaltig schön:

- **TerraVital RasenSanierer**
Anwendungsfertige Reparaturmischung, speziell dafür gemacht, grosse Flächen nach dem Vertikutieren zu schliessen – Filz und Moos haben keine Chance mehr!
- **Rasenreparatur LückenLos**
Die beste Wahl, um kleinere Lücken im Rasenteppich zu schliessen.



Hilfe gegen Unkraut!



Wusstet ihr, dass...

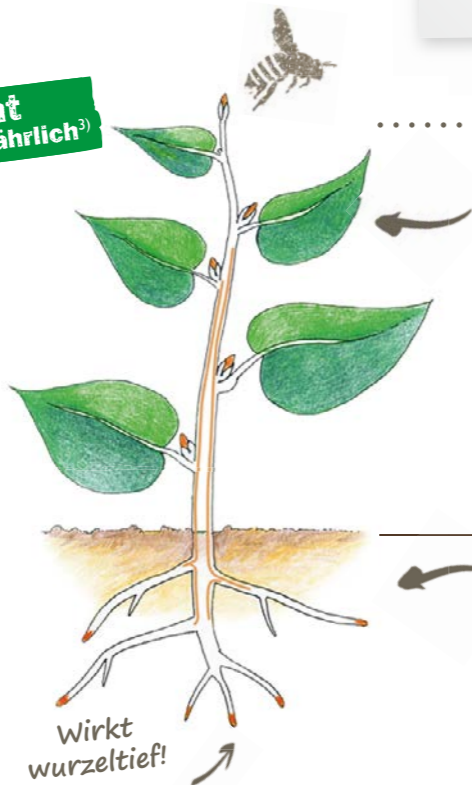
... beim Hacken immer auch Unkrautsamen aus unteren Bodenbereichen nach oben gelangen? Darum Unkraut lieber rausziehen oder ausstechen.



So wirkt Finalsan

Nicht bienengefährlich³⁾

Mit unseren Finalsan¹⁾-Produkten könnt ihr alle Arten von Unkraut bekämpfen. Innerhalb weniger Stunden färben sich die behandelten grünen Pflanzenteile braun und sterben ab. Der dafür verantwortliche Wirkstoff Pelargonsäure, der auch in der Natur vorkommt, wird nicht von holzigen Pflanzenteilen oder den Wurzeln aufgenommen. Alle Finalsan¹⁾-Produkte sind biologisch abbaubar²⁾ und nicht bienengefährlich³⁾. Zudem steckt in Finalsan UnkrautFrei Plus¹⁾ ein bis tief in die Wurzeln wirkender Wachstumsregulator.



Die Wirkstoffe

Wirkungsbereich Pelargonsäure

- zerstört die Zellwände und lässt so die Pflanze vertrocknen. Sie stirbt sehr schnell ab
- Kontaktwirkung



Wirkungsbereich Maleinsäurehydrazid

- verzögert den Wiederaustrieb in den Wurzeln
- systemische Wirkung

Wächst eine Pflanze zur falschen Zeit am falschen Ort, gilt sie gemeinhin als Unkraut. In der Praxis sind dies meist besonders wuchsfreudige Wildarten.



Verdrängungswettbewerb

Ob Unkraut, Beikraut oder Wildkraut, alle unerwünschten Pflanzen machen den erwünschten Pflanzen das Leben schwer. Je dichter sie ihnen auf den Leib rücken, desto mehr Licht, Luft, Wasser und Nährstoffe nehmen sie ihnen weg. Da sie von alleine aufgetaucht sind und sich diesen Platz als optimal ausgesucht haben, sind sie am Ende oft die Stärkeren.

Samen- vs. Wurzelunkräuter

Das Entfernen der Unkräuter ist jedoch manchmal leichter gesagt als getan. Relativ gut wird man die sogenannten Samenunkräuter los. Auch wenn zum Beispiel Vogelmiere und Franzosenkraut sehr häufig und in Massen auftauchen, kann man sie einfach aus dem Boden ziehen. Vor der Samenreife, denn sind diese einmal ausgefallen, können sie im Boden jahrzehntelang schlummern. Herausziehen gestaltet sich beim Löwenzahn schon schwieriger, da er sich mit langer Pfahlwurzel fest in der Erde verhakt. Hackt man nur die Blätter ab, treibt die Pflanze neu aus. Aus den schönen Blüten entwickelt sich bald die beliebte Pusteblume, die die Samen blitzschnell überall verteilt. Noch lästiger sind Wurzelunkräuter, wie Hahnenfuss oder Schachtelhalm. Der Eine

bildet weite Ausläufer, der Andere schiebt seine Wurzeln bis zu zwei Meter in die Tiefe. Beide lieben feuchten Boden. Es geht aber noch etwas schlimmer: Brennnesseln und Giersch etwa breiten sich über unterirdische Triebe und Samen aus. Da man sie nie ganz los wird und höchstens in Schach halten kann, hilft die Tatsache, dass beide sehr gesund, essbar und schmackhaft sind und die Brennnessel eine wichtige Futterpflanze für die Raupen diverser Falter ist (z. B. Kleiner Fuchs, Tagpfauenauge, Admiral u.a.).

Was hilft dagegen?

Mit dem Jäten sollte man schon früh im Jahr beginnen. Zieht dabei die Pflanzen mit Wurzel heraus, statt sie zu hacken (s.u.). Setzt bei tiefen und hartnäckigen Wurzeln Unkrautstecher ein. Mulcht man Beete mit Mulchkompost, welchem Rasenschnitt (dünn!) oder Laub, erschwert man den lichthungrigen Unkrautsamen das Keimen. Bei Wurzelunkräutern könnt ihr Mulchfolie auflegen. Zeigen all diese Massnahmen keinen Erfolg, helfen unsere Finalsan¹⁾-Produkte.

Vogelmiere



Löwenzahn



Wir helfen gegen Unkraut

Finalsan UnkrautLos Speed¹⁾ und Finalsan Konzentrat UnkrautFrei Plus¹⁾ wirken vor allem durch Pelargonsäure. Sie zerstört die Zellwände der Pflanzen und lässt sie absterben.

Die Wirkung wird innert einer Stunde sichtbar.

Ein zusätzlicher Wachstumsregulator bei Finalsan Konzentrat UnkrautFrei Plus¹⁾ verhindert zudem die Zellteilung und sorgt damit für die wurzeltiefe Wirkung ganz ohne Glyphosat.

Achtung, nur direkt getroffene Pflanzenteile sterben ab.

Alle Finalsan¹⁾-Produkte sind schonend für Bienen, Haustiere, Igel und andere Tiere. Sie sind biologisch abbaubar²⁾.



MACHT EURE PFLANZEN STARK!

Jeder Garten-Mensch wünscht sich, dass seine Pflanzen richtig gut gedeihen. Damit das gelingt, könnt ihr vorab schon ganz viel tun. Dann bleiben eure Rosen oder Tomaten widerstandsfähig, vital und gesund.

Und, keine Panik, wenn es dann doch einmal passiert, und ein paar Schädlinge oder Krankheiten auftauchen! Unsere Pflanzenextrakte machen eure Gewächse deutlich widerstandsfähiger gegenüber Krankheiten und anderen Stressfaktoren.



Besser vorbeugen

Wenn ihr ein paar grundlegende Dinge beachtet, sind die Aussichten auf üppige Pflanzen bestens:

- ✓ Sucht eure grünen Mitbewohner immer passend zu den Standortbedingungen in eurem Garten aus (Licht, Boden, Kleinklima).
- ✓ Greift zu robusten Sorten. Bei Rosen etwa könnt ihr euch auf das ADR-Siegel verlassen.
- ✓ Versorgt eure Pflanzen immer ausreichend mit Wasser und Nährstoffen – nicht zu wenig, aber auch

nicht zu viel. Mit organischen Düngern gibt es keine Auswaschung von Nährstoffen. Zudem tun sie dem Boden gut.

- ✓ Fördert von Anfang an die pflanzliche Widerstandskraft mit Stärkungsmitteln wie **Brennnessel-Pulver** und **Schachtelhalm**. Denn Vorbeugen ist immer der erste und wichtigste Schritt einer Pflanzenschutz-Strategie!
- ✓ Ihr habt schon ein paar einzelne Flecken und Tierchen entdeckt? Unsere **BioKraft**-Produkte helfen – und verhindern Schlimmeres!



Von Grund auf gut!

Gut ernährte und gestärkte Pflanzen bleiben gesund und liefern leckere Früchte und bezaubernde Blüten. Neben dem Dünger helfen Pflanzenhilfsmittel, eure grünen Lieblinge im Garten und auf dem Balkon fit zu halten. Schachtelhalm und Brennnessel sind unbedenklich für Mensch und Tier durch ihre natürlichen Inhaltsstoffe.

- ✓ **Brennnessel Pulver** ist das ideale Pflanzenhilfsmittel für kräftiges, gesundes Pflanzenwachstum. Gleichzeitig ist es ein Bodenhilfsmittel und fördert das Bodenleben. Es besteht nur aus pflanzlichen Stoffen.
- ✓ **Schachtelhalm-Extrakt** ist ein natürlicher Kräuterextrakt und enthält viel Kieselsäure. Sie stärkt das Gewebe der Pflanzen und ernährt sie.



BioKraft® Stählt eure Pflanzen gegen Schaderreger



Wenn es um die Stärkung der pflanzeigenen Abwehrkräfte geht, ist es sinnvoll, auf Hilfsmittel zu zählen, die seit Jahrzehnten bewährt sind.

Pflanzen stärken

Pflanzen besitzen ein eigenes Immunsystem und verschiedene pflanzeigene Abwehrmechanismen. Um diese Systeme aufzubauen und aufrechtzuerhalten, gibt es zwei Strategien:

1. Die optimale Ernährung

Es ist wie bei uns Menschen. Wenn wir uns ausgewogen ernähren und genügend schlafen, reagieren wir auf Stress gelassener. Ja es gibt einen Zustand, wo wir den Ein-

druck haben, dass uns nichts etwas anhaben kann. Genauso ist es bei den Pflanzen. Der perfekte Standort (schliesslich können Pflanzen nicht einfach weglaufen) sowie die

optimale Pflanzenernährung (insbesondere mit Spurenelementen) sind die wichtigsten Faktoren, damit es den Pflanzen gut geht.



2. Die Abwehrkräfte

Um fit und gesund zu bleiben, essen wir Menschen täglich Obst und Gemüse und nehmen zusätzliche Vitamine ein.

Wusstet ihr, dass das auch für unsere Pflanzen gilt? Mit der regelmässigen und vorbeugenden Anwendung von Pflanzenstärkungsmitteln könnt ihr das vitale Wachstum und die Gesundheit eurer Pflanzen nachhaltig fördern. Ausserdem beeinflussen sie Geschmack und Nährstoffgehalt von Gemüse, Obst und Beeren positiv.

Unterstützt die Ernährung eurer Kräuter, damit sie gesund und appetitlich wachsen können. **BioKraft Vitalkur für Kräuter** fördert das natürliche Wachstum und ist unbedenklich für Haustiere, Bienen und Nützlinge aller Art.



Vitalisiert eure Pflanzen



... mit BioKraft® von Neudorff

BioKraft ist ein Sortiment an anwendungsfertigen Pflanzenhilfsmitteln. Hergestellt mit Pflanzenextrakten, fördern sie die Revitalisierung geschwächter Pflanzen, sowie den Aufbau und die Aufrechterhaltung der pflanzeigenen Abwehrkräfte. Ein besonderer Vorteil der Produkte ist ihre einfache Benützung und die geruchsarme Formulierung.

Neudofix® Wurzelaktivator

Auch unterirdisch können die Pflanzen gestärkt werden. Besonders für junge Pflanzen ist die rasche Ausbildung eines starken Wurzelsystems massgebend für eine gute Widerstandskraft gegen äussere Einflüsse. Mit **Neudofix Wurzelaktivator** regt ihr das Wurzelwachstum gezielt an.





VITAMINE – VOLL LECKER!

Lust auf frisches Obst, aber keinen Platz für einen Apfel- oder Kirschbaum? Zum Glück gibt es Beerensträucher! Die wachsen sogar im Topf, sind unkompliziert, gesund und einfach lecker!

Himbeeren, Brombeeren, Johannisbeeren – freut ihr euch schon auf die Beerenzeit? Und darauf, die feinen Früchtchen im eigenen Garten zu pflücken? Oder auf dem Balkon – denn selbst dort fühlen sich viele Beerensträucher wohl. Im Garten könnt ihr Aronia, Johannis- und Stachelbeere etwa als Hecke ziehen, und auch Himbeere und Brombeere geben, schmal an einem Spalier wachsend, einen

prima Sichtschutz oder Raumteiler ab. Was die meisten Arten aber brauchen, ist ein sonniger bis halbschattiger Platz und einen lockeren Boden. Und: Ein bisschen Planung bei der Sortenwahl lohnt sich! So könnt ihr die Erntezeit um viele Wochen verlängern, vermeidet, dass alles auf einmal reift und in anderen Monaten Leerlauf herrscht.

Süßes Superfood

Warum in die Ferne schweifen – wenn das Gute sogar im eigenen Garten oder Topf wächst? Probiert mal diese drei Power-Beeren:



Himbeeren gibt es nicht nur in Rot, sondern auch mit gelben und sogar schwarzen Früchten. Die spät reifenden Herbst-Sorten sind besonders leicht anzubauen und sicher vor dem Himbeerkäfer bzw. seinen Maden. Vor allem Sorten werden an einem Spalier gezogen.

Die Aronia oder Apfelbeere ist nicht nur sehr gesund, die bis zwei Meter hohen Sträucher sind vor allem mit herbstroten Blättern ein Blickfang. Die schwarzen Früchte nicht zu früh ernten, erst wenn sie auch innen durchgefärbt sind und besser nicht roh verzehren, sondern als Saft oder Marmelade.



Heidelbeeren brauchen zwingend sauren Boden, auch wenn an kalktoleranten Sorten gezüchtet wird. Das heißt im Garten, den Boden mindestens 60 cm tief gegen saure torffreie Erde austauschen. Oder gleich in grossen Töpfen anbauen! Mit den richtigen Sorten könnt ihr von Juli bis September ernten!



Richtig schneiden

Bei Himbeeren ist entscheidend, wann sie fruchten. Bei Sommer-Himbeeren entfernt ihr abgeerntete Ruten direkt nach der letzten Ernte und dünnt die jungen Triebe auf sechs bis acht Stück pro Meter aus. Herbst-Himbeeren schneidet ihr kurz vor dem Neuaustrieb komplett ab. Dagegen brauchen Aronia und Heidelbeeren nur alle paar Jahre einen Schnitt, damit sie sich besser verzweigen, bzw. um die Fruchtriebe zu verjüngen.

Hier geht's zum Podcast zum Thema Schnitt



Gesunde Beeren

Erdbeeren brauchen im Frühjahr und nach der Ernte den organischen **Azet Beeren- & ObstDünger**. Die zweite Düngung sorgt für guten Ertrag im nächsten Jahr. Der organische Dünger besteht aus natürlichen Stoffen und lebenden Mikroorganismen. Einfach ausstreuen und leicht einarbeiten.

Schutz für Erdbeeren

Schnecken lieben die weichen Erdbeerfrüchte leider ebenso sehr wie wir...

Ferramol Schneckenkorn^{1,2} kann auch zwischen essbaren Pflanzen breitwürfig ausgestreut werden. Bei starkem Schneckendruck Beete direkt nach der Bepflanzung behandeln, auch die angrenzenden Beete, in die sich die Schnecken zurückziehen. Es ist keine Wartezeit einzuhalten. Streut es am besten in den frühen Abendstunden, wenn die Schnecken ihre Unterschlüpf verlassen.



KLIMAWANDEL

WAS PASSIERT IN UNSEREN GÄRTEN?

Lange Trockenphasen wechseln sich mit heftigen Unwettern ab – das bekommt auch der Garten zu spüren! Da gibt es nur eines: ihn so bearbeiten und bepflanzen, dass er mit diesen extremen Bedingungen (besser) zurechtkommt!

Klimafitte Gärten

... sind resiliente Gärten. Das bedeutet, dass sie fähig sind, auf Veränderungen zu reagieren und sich diesen anzupassen. Nur, wie bekommt ihr euren Garten so weit? Etwa, indem ihr das Prinzip der Permakultur anwendet. Dabei geht es um das Gärtnern im Einklang mit der Natur und vor allem der sorgsame Umgang mit dem Boden. Regenwasser wird gespeichert, die Beete im Nutz- und Ziergarten werden vielfältig bepflanzt, das biologische Gleichgewicht gefördert.



Kompost & Mulch

Der gezielte Humusaufbau ist so gut für den Boden – und für eure Pflanzen. Denn durch mehr Humus speichert der Boden viel Wasser, viel klimaschädliches CO₂ und ist deutlich stressresistenter. Auch Mulch, also eine schützende Schicht aus organischem Material wie Stroh, Rasenschnitt oder Laub, ist eine Wohltat für den Boden. Das Tolle: Mit Kompost, den ihr einfach selbst aus Garten- und Küchenabfällen herstellen könnt, habt ihr ein Wundermittel zur Hand, das beides kann – und Ressourcen schont.

Wurzelgemüse anbauen

Bei Trockenheit haben Salat, Tomaten oder Zuckermais schnell ein Problem. Nicht so Rüebli, Pastinake & Co., denn sie können noch auf Wasserreserven in der Tiefe zurückgreifen. Wie wär's also mal mit Haferwurzel, Pastinake, Schwarzwurzel & Co.?



Auch das
Rüebli
hält was aus!



Wiederverwerten macht Spass

Wer Pflanzenreste und rohe Küchenabfälle auf den Kompost gibt, wird bald mit frischer Erde und Dünger belohnt – und das vollkommen gratis!

So ein Kompost ist schon eine feine Sache: Oben wandern organische Abfälle hinein, die sonst auf dem Müll gelandet wären, und unten kommt nährstoffreicher Mulchkompost heraus.

So viele Helfer

Dafür verantwortlich sind zunächst noch gut sichtbare Tiere wie Asseln, Springschwänze, Würmer und Käfer; die alles Grobe schon mal zerkleinern. Danach kommen Millionen von Bakterien und Pilzen, die zuerst Zucker und Eiweisse abbauen. Die hohen Temperaturen, die dabei in der Kompostmitte entstehen (bis zu 70 °C), lassen viele Unkrautsamen und Schaderreger absterben. Nach etwa einer Woche sinken die

Temperaturen, weitere drei Wochen später kühlt der Kompost ab. Schon nach zehn bis zwölf Wochen ist so eine Ladung Schnell- oder Mulchkompost fertig. Er ist dunkel und noch recht grobkörnig, aber sehr nährstoffreich – ein super Dünger!

Was tun mit dem Kompost?

Als Mulch ausgebracht, bewahrt Kompost den Boden vor starken Temperaturschwankungen, dem Austrocknen und Unkrautbewuchs. Ganz unkompliziert kommt man zum braunen Gold mit einem Isokomposter DuoTherm.

So klappt es mit dem Isokomposter

Stellt ihn halbschattig, zum Beispiel

unter einen Baum. Erdkontakt ist wichtig, damit überschüssiges Wasser versickern kann und Kleinlebewesen in die Mitte gelangen. Um Mäuse abzuhalten, wird das Mäusegitter am Boden ausgelegt.

Die Kompostierung könnt ihr beschleunigen mit Radivit Universal-Komposter, einem Kompostierungsmittel aus tierischen und pflanzlichen Stoffen sowie lebenden Mikroorganismen.



Natürlich gegen Schnecken



Stopp für Blattläuse & Co.

Das Nachwerk der Tiere kann sich sehen lassen: Salatsetzlinge sind komplett vertilgt, reife Erdbeeren angebissen, die Beete voller Schleimspuren – das könnt ihr dagegen tun!

Wer die «Arbeit» der vor allem im Dunkeln aktiven Tiere bei Tag in Augenschein nimmt, mag demselben manchmal kaum trauen. Vor allem, wenn junge Pflanzen einfach wieder von der Bildfläche verschwinden oder ältere nur noch als Gerippe dastehen. Gefährdet sind vor allem zarte Gemüsesämlinge und -setzlinge, weiche Früchte wie Erdbeeren und Zucchini, die Blätter und Blüten von Funkien, Dahlien, Rittersporn und Tagetes.

Vorbeugen und behandeln

Die sicherste Methode, um die Plage zu bekämpfen, bleibt der frühzeitige Einsatz von Schneckenkorn. Frühzeitig, weil ihr dann die Population von Anfang an eindämmt. **Ferramol Schneckenkorn^{1,2}** wirkt mit Eisen-III-Phosphat. Es ist schonend für Haustiere, schont Igel, Regenwürmer, Bienen und andere Nützlinge.

Vorbeugend könnt ihr ...

- ... morgens giessen, statt abends, um die nachtaktiven Fresser nicht noch zu unterstützen,
- ... den Boden immer wieder lockern – und so die Schneckenverstecke zerstören,

- ... den Schnecken Ablagestellen (z. B. Bretter) für die Eiablage oder als Tagesversteck anbieten, um sie dann abzusammeln und zum Beispiel mit kochendem Wasser zu übergiessen,
- ... und auf das Umgraben verzichten, damit die Schnecken kein Versteck zur Eiablage finden,
- ... Lebensräume für natürliche Schneckenfeinde wie Igel schaffen oder Laufenten einsetzen,
- ... gefährdete Kulturen in Hochbeeten und Töpfen mit **Neudorffs Schnecken-Schutz** umgeben,
- ... Pflanzen verwenden, die von Schnecken verschmäht werden, z. B. Akelei, Nieswurz, Kornblume, Wolfsmilch, Wollziest, Eisenhut, Fingerhut, Pfingstrose, Hortensie.

Drei Helfer gegen Schleimer

Ferramol Schneckenkorn^{1,2} und **Ferramol Schneckenkorn compact^{1,2}** wirken mit Eisen-III-Phosphat, einem Wirkstoff, wie er auch in der Natur vorkommt. Die Schnecken nehmen die Köder zeitig im Frühjahr besonders gut auf, da es noch nicht sehr viel Nahrung für sie gibt. Sie verenden im Boden ohne auszuschleimen. Bei Nutzpflanzen braucht ihr keine Wartezeit bis zur Ernte einzuhalten.

Neudorff Schnecken-Schutz

ist ein monatelang wirksames Kupferband, das ihr als Barriere um Gefässe oder Hochbeete anbringen könnt. Für die Tiere ist das Überwinden unangenehm. Wichtig: frühzeitig befestigen!



Starkem Blattlausbefall an Kulturpflanzen sollte man lieber früher als später Einhalt gebieten ... dasselbe gilt für den Buchsbaumzünsler!

Während Blattläuse an Stauden oder Ziergehölzen vernachlässigbar sind, sollte man vor allem an Kräutern, Gemüse, Obst und Beeren sehr viel achtsamer sein...

Frühzeitig behandeln

Besonderes Augenmerk benötigen junge Obstbäume. Starker Befall

verursacht nicht bloss auffällige Blattrollungen, sondern geringere Ernten und – vor allem bei jungen Bäumen ein grosses Problem – schwächeres und oft verkrüppeltes Triebwachstum.

Buchsbaumzünsler – ist er da?

Zeigen sich im Frühling grün-schwarze Raupen am Buchs, bedeutet das «Alarmstufe Rot» für euch. Den Buchsbaumzünsler solltet ihr unbedingt bekämpfen, sonst droht Kahlfress.

Wann besteht Befallsgefahr?

Da die Raupen überwintern, beginnt je nach Witterung schon im März der zerstörerische Frass an den Pflanzen. Es gibt pro Jahr zwei bis drei Generationen, daher können Raupen bis Ende September auftreten.

So kurzlebig der Buchsbaumzünsler auch ist, der Schaden, den seine



Raupen verursachen, ist gross. Am besten also überführt ihr die Tierchen schon vorher. Zur frühzeitigen Abklärung der Befallsgefahr eignen sich Pheromonfallen ideal (siehe rechts).



Smart & effektiv

Wer auf Blattläuse und andere saugende Insekten frühzeitig reagiert, kann mit Neudorffs **Neudosan AF Neu^{1,2}** einfach, effizient und doch sehr umweltverträglich mit Kali-Seife Einhalt gebieten.

Ist der Befall schon weiter fortgeschritten, empfiehlt sich **Spruzit Schädlingfrei¹**. Die Wirkstoffkombination von Rapsöl und natürlichem Pyrethrum sorgt dafür, dass ihr alle Blattlausstadien, insbesondere auch die Eier, erreicht.

Die **Neudomon BuchsbaumzünslerFalle** zieht die männlichen Falter mit dem Sexuallockstoff der Weibchen unwiderstehlich an. Sie fliegen in die Falle und können nicht mehr heraus.

- Hängt sie von April bis September buchsbaumnah auf.
- Es gibt ein Nachfüll-Pack für die nächste Saison.



¹⁾ Pflanzenschutzmittel vorsichtig verwenden. Vor Verwendung stets Etikett und Produktinformationen lesen. Ggf. Warnhinweise und -symbole in der Gebrauchsanleitung beachten. ²⁾ Produkt verwendbar im ökologischen Landbau lt. Verordnung (EG) Nr. 834/2007



Schädlinge schnell erkennen!

Manchmal kann selbst die beste Pflege nicht verhindern, dass eure Pflanzen krank werden. Dann ist eine schnelle Diagnose gefragt!

Was krabbelt denn da?

Blattläuse und andere Schädlinge oder Krankheiten können ganz schön hartnäckig sein. Zwar suchen sie sich zuerst einmal die schwächsten Pflanzen als Opfer aus, gehen irgendwann aber auch auf die stärkeren über. Wenn ihr nicht gleich etwas dagegen tut, wird der Druck auf die Gewächse zu gross. Es ist

wichtig, dass ihr schnell Bescheid wisst, wer oder was eure Lieblinge gerade plagt. Nehmt die Pflanze genau unter die Lupe: Wie sehen die Blätter aus, wie die Blattunterseiten? Seht ihr dort kleine Tiere oder Flecken? Zeigt sich Auffälliges oder Ungewöhnliches an den Trieben oder an der Rinde? Zu jedem Schädling und jeder

Krankheit geben wir Tipps zur Vorbeugung sowie zur umweltfreundlichen Bekämpfung. Alle Empfehlungen beziehen sich auf die Anwendung der Produkte in der Schweiz.



Die Neudorff Pflanzendoktor-App hilft schnell und kompetent!

Was fehlt nur meiner Pflanze? Mit der kostenlosen **Pflanzendoktor-App** von Neudorff entfällt in Zukunft langes Suchen und zeitraubendes Spekulieren. So einfach geht's: Wählt im Menü zuerst die gewünschte Pflanzenart aus. Ihr findet darunter extra grosse Schadbilder, die bei diesen Pflanzen häufig auftauchen. Zum Schluss gibt es umweltschonende Tipps, um dem Problem vorzubeugen und es zu lösen. Mit der automatischen Schadbild-Erkennung geht es noch schneller! Kostenlos erhältlich in den App-Stores.

1. Pflanzenart wählen



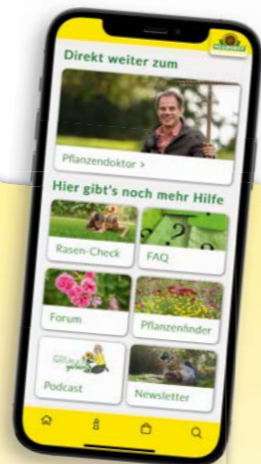
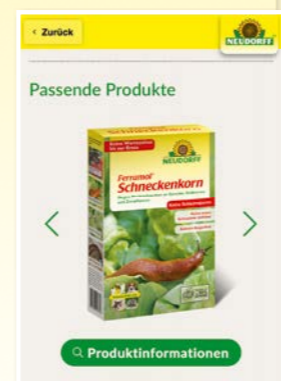
2. Schadbild wählen



3. Beschreibung



4. Lösung



Schadbilder an unterschiedlichen Pflanzen



Rost

Blattunterseits orangerote bis schwarze pulverartige Flecken. Befallene Blätter fallen vorzeitig ab.

Neudorff empfiehlt zur Vitalisierung der Pflanzen regelmässige Behandlungen mit der **Biokraft Vitalkur für Rosen** und eine ausgewogene Ernährung mit dem **Azet RosenDünger**.



Wollläuse

An Trieben, Blättern und Blattstielen 1–3 mm grosse, ovale Schildchen, die mit weissem, watterartigen Wachs überzogen sind. Je stärker der Befall, desto klebriger werden die Blattflächen.

Neudorff empfiehlt zur Vorbeugung, befallene Pflanzen isoliert zu stellen, da junge Wollläuse ziemlich mobil sind. Befallene Zierpflanzen mit **Spruzitz Schädlingssfrei¹⁾** behandeln. Bei hartlaubigen Zierpflanzen kann auch **Promanal Neu¹⁾** eingesetzt werden.



Frostspanner

Lochfrass durch kleine, sich spannend fortbewegende Räumchen an Knospen und ersten Blättern von Obst, Strauchbeeren und diversen Laubgehölzen. Falterflug im November, die Weibchen sind nicht flugfähig.

Neudorff empfiehlt zur Abwehr **Raupen- und AmeisenLeimringe**, die zu diesem Zweck ab Ende September eng um den Stamm befestigt werden. Damit werden die Weibchen an der Eiablage gehindert, der Baum bleibt geschützt.



Sternrusstau an Rosen

Gelbe bis schwarze Flecken auf Blättern mit typisch strahligem Rand. Blätter vergilben und fallen vorzeitig ab.

Neudorff empfiehlt zur Vitalisierung der Pflanzen regelmässige Behandlungen mit **Biokraft Vitalkur für Rosen**. Befallenes Blattwerk im Herbst nicht liegen lassen und auch nicht kompostieren, sondern mit dem Hausmüll entsorgen.



Obstbaumkrebs

Krebsartige Wucherungen an Trieben. Pflanzenteile oberhalb der Befallsstelle können absterben.

Neudorff empfiehlt zur Vorbeugung einen fachgerechten Baumschnitt und sorgfältiges Ausschneiden befallener Triebstellen. Schnittstellen mit **Malusan Wundverschluss** verschliessen.



Apfelschorf

Grauschwarze Blattflecken; an Früchten grau-schwarze, rissige Flecken. Vor allem bei feuchter Witterung.

Neudorff empfiehlt, vorbeugend regelmässigen Baumschnitt, der das schnelle Abtrocknen des Laubes fördert. Neudorff empfiehlt zur Vitalisierung die Behandlung mit **Biokraft Vitalkur für Obst und Gemüse AF** ab Austriebsbeginn. Ab der Blüte bis Ende Juni wiederholt mit **Netz-Schwefelit WG¹⁾** behandeln, da dies eine Teilwirkung gegen Schorf hat.



Kohlweissling

Nage-, Loch- und Skelettierfrass an Kohl durch Raupen. Verschmutzung durch Kotkrümel.

Neudorff empfiehlt, vorbeugend, das Beet ab der Pflanzung bis kurz vor der Ernte mit dem **SchädlingsschutzNetz** abzudecken. Das verhindert die Eiablage an den Pflanzen und damit auch den späteren Raupenfrass.



Maden von Gemüsefliegen

Pflanzen welken. Im Inneren fressen weissliche Maden. In Möhren rostbraune Frassgänge.

Neudorff empfiehlt vorbeugend die Abdeckung der Kulturen ab Pflanzung/Keimung mit dem **SchädlingsschutzNetz**. Bis kurz vor der Ernte liegen lassen. Durch sehr frühe oder sehr späte Saat wird die 2. Möhrenfliegen-Generation umgangen. Zur Vitalisierung der Pflanzen **Neudorff BioKraft Gemüestreumittel** nach dem Keimen regelmässig ausstreuen.

¹⁾ Pflanzenschutzmittel vorsichtig verwenden. Vor Verwendung stets Etikett und Produktinformationen lesen. Ggf. Warnhinweise und -symbole in der Gebrauchsanleitung beachten.

Schadbilder

an unterschiedlichen Pflanzen



Wühlmäuse

Wühlmäuse graben Gänge, die sich durch leichte Aufwerfungen kennzeichnen. Meist keine Löcher sichtbar. Wühlmäuse können auch Wege, Terrassen und Fundamente unterhöhlen.

Neudorff empfiehlt zur effizienten Bekämpfung im Garten die bewährte **Quiritox Wühlmausfalle**.



Blattläuse

Blätter deformiert. Kleine, rundliche Tiere mit und ohne Flügel an Triebspitzen und Blattunterseiten. Klebriger Honigtau blattoberseits.

Neudorff empfiehlt, je nach Einsatzort und Pflanze, verschiedene Produkte, wie z.B. **Spruzit Schädlingfrei¹⁾**, **Spruzit AF Schädlingfrei¹⁾** oder **Neudosan AF Neu¹⁾**.



Weisse Fliege

Blattunterseits kleine weisse Fliegen. Blattoberseits klebriger Honigtau.

Neudorff empfiehlt, einzelne erwachsene Tiere mit **Gelb-Stickern** oder **Gelbtafeln** abzufangen. Bei stärkerem Befall die Blattunterseiten mit **Neudosan AF Neu¹⁾** oder **Spruzit Schädlingfrei¹⁾** behandeln.



Schildläuse

An Trieben, Blättern und Blattstielen 1–3 mm grosse, ovale bis rundliche Schildchen. In gelb bis braun, Blattoberseiten klebrig.

Neudorff empfiehlt zur Vorbeugung, befallene Pflanzen isoliert zu stellen, da junge Schildläuse mobil sind. Befallene Zierpflanzen mit **Spruzit Schädlingfrei¹⁾** behandeln. Bei hartlaubigen Zierpflanzen und im Obstbau kann auch **Promanal Neu¹⁾** angewendet werden. Die Pflanzen gründlich blattober- und unterseits benetzen.



Rebgallmilben / Pockenmilben

Blattoberseits rötliche, gelbe oder grünliche Erhebungen. Blattunterseits Flecken mit dichtem weissem Filz. Dort saugen mikroskopisch kleine Milben.

Neudorff empfiehlt, im kommenden Frühjahr während der Austriebsphase **Netz-Schwefelit WG¹⁾** einzusetzen. Befallene Blätter abpflücken.



Schrotschusskrankheit

An Kirsche, Pflaume, Zwetschge, Pfirsich und Kirschlorbeer. Vor allem in feuchten Jahren ab Mai rötliche bis braune Flecken an den Blättern, die später eintrocknen und ausfallen. Bei starkem Befall ab Juni Blattfall.

Neudorff empfiehlt vorbeugend die ausgewogene Düngung mit **Azet Beeren-Dünger**.

Befallene Blätter, Früchte und Triebe abschneiden und vernichten.



Kirschmaden

Bräunlich eingesunkene weiche Stellen am Stielansatz reifender Früchte. Im Inneren weissliche Maden.

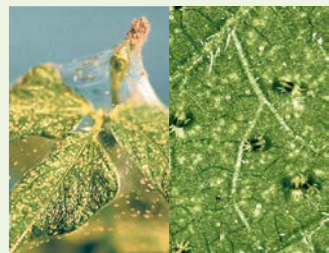
Neudorff empfiehlt zur Vorbeugung **Kirschfliegenfallen**, die aufgehängt werden, wenn die Kirschen beginnen sich zu verfärben. Die Kirschfruchtfiegen bleiben auf den beleimten Tafeln hängen und können keine Maden hervorbringen, die die Früchte schädigen.



Echter Mehltau an Wein

Mehlartiger Belag auf Blättern, Trieben und Früchten. Blätter vertrocknen und fallen ab. Früchte platzen auf und trocknen aus.

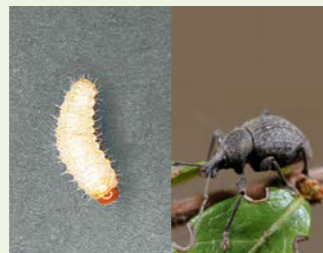
Neudorff empfiehlt Behandlungen mit **Netz-Schwefelit WG¹⁾** ab dem Austrieb bis August, besonders bei sonniger Witterung.



Spinnmilben (Rote Spinne)

Blattoberseits gelbe Aufhellungen, blattunterseits kleine gelbe, grüne oder rötliche Tiere. Zwischen Blattachsen feine Gespinste.

Neudorff empfiehlt, **Spruzit Schädlingfrei¹⁾**, **Spruzit AF Schädlingfrei¹⁾** oder **Neudosan AF Neu¹⁾**.



Gefurchter Dickmaulrüssler

U-förmiger Blattrandfrass durch 1 cm grossen, grau-schwarzen, nachtaktiven Käfer. 0,5 cm lange Larven fressen im Boden an Wurzeln.

Neudorff empfiehlt **Dickmaulrüssler-Nematoden¹⁾** gegen Larven und Puppen, erhältlich über **Bestell-Sets**. Larven treten meist im April/Mai und August/September auf. Daher Dickmaulrüssler-Nematoden zweimal im Jahr einsetzen.



Eisenmangel

Blätter werden gelb, Adern bleiben dunkelgrün. Tritt auf bei zu hohem pH-Wert im Boden und kalkhaltigem Giesswasser.

Neudorff empfiehlt, beim Auftreten dieses Nährstoffmangels den Säuregrad mit dem **pH-Bodentest** zu prüfen. Ausgewogen düngen mit **Azet RhododendronDünger**. Mit **Ferramin Eisendünger** spritzen.



Knospensterben an Rhododendron

Blattunterseits saugen Zikaden, die dabei einen Pilz auf die Knospe übertragen. Diese vertrocknet und stirbt ab.

Neudorff empfiehlt **Gelbtafeln**, die dicht über die Pflanzen gehängt werden. Die befallenen Knospen bis zum Herbst entfernen.



Falscher Mehltau an Wein

Ab Juni blattoberseits gelbliche «Ölflecken». Bei feuchter Witterung blattunterseits weisser Schimmelrasen. Trauben vertrocknen («Lederbeeren»).

Neudorff empfiehlt zur Vorbeugung regelmässigen Schnitt, Entfernen des Falllaubes und der Lederbeeren.



Blütenendfäule an Tomaten und Paprika

Früchte trocknen an den Blütenansätzen ein. Verursacht durch schlechte Calciumversorgung. Ursache können Düngerüberschuss, ungünstiger pH-Wert (Säuregrad) oder auch ungleichmässige Wasserversorgung sein.

Neudorff empfiehlt, mit **pH-Bodentest** den pH-Wert zu prüfen. Bei Bedarf kalkan. Bei der Pflanzung und im Juli mit **Fertofit GartenDünger** versorgen. Untere Blätter entfernen. Sehr gleichmässig wässern.



Echter Mehltau an Gurken

Blattoberseits, z.T. auch blattunterseits, mehlig-weisser, abwischbarer Pilzbelag. Blätter vertrocknen. Kann auch Stängel und Blüten befallen. Überwintert auf Pflanzenresten.

Neudorff empfiehlt, zur Vorbeugung widerstandsfähige Sorten zu pflanzen. Zur Bekämpfung mit **Netz-Schwefelit¹⁾ WG¹⁾** behandeln.



Schnecken

Blattfrass an weichlaubigen Pflanzen, vorwiegend nachts. Schleimspuren auf dem Boden sichtbar.

Neudorff empfiehlt zur Bekämpfung **Ferramol Schneckenkorn¹⁾** oder **Ferramol Schneckenkorn compact¹⁾**. Breitwürfelig zwischen den Pflanzen ausstreuen. Bei Trockenheit fördert Wässern die Attraktivität der Körner. Rechtzeitig nachstreuen.

Produktsortiment

naturgemässe Gartenpflege



Pflanzen- stärkung & Prävention



Neudorff BioKraft® Vitalkur für Obst & Gemüse AF

Pflanzenhilfsmittel aus pflanzlichen Stoffen. Fördert die optimale Ernährung der Pflanzen, geeignet für den veganen Anbau.
Anwendung: Nach Bedarf zum Spritzen.

Art.-Nr. 6000.651 500ml-Sprüher Fr. 11.95



Neudorff BioKraft® GemüseStreumittel

Natürliches Pflanzenhilfsmittel zur Gesunderhaltung aller Gemüsepflanzen, die von Bodenschädlingen befallen werden, z.B. Rüebli, Kohl, Zwiebeln, Bohnen, Radieschen, Rettich und Porree. Mit natürlichen Rohstoffen.
Anwendung: Nach Bedarf zum Streuen.

Art.-Nr. 6000.654 500g-Streudose Fr. 14.95



Neudorff BioKraft® Vitalkur für Kräuter AF

Pflanzenhilfsmittel aus pflanzlichen Stoffen. Fördert die optimale Ernährung der Pflanzen, geeignet für den veganen Anbau.
Anwendung: Nach Bedarf zum Spritzen.

Art.-Nr. 6000.652 500ml-Sprüher Fr. 11.95



Neudorff BioKraft® Vitalkur für Orchideen AF

Pflanzenhilfsmittel aus pflanzlichen Stoffen. Fördert die optimale Ernährung der Pflanzen.
Anwendung: Nach Bedarf zum Spritzen.

Art.-Nr. 6000.653 500ml-Sprüher Fr. 11.95



Neudorff BioKraft® Vitalkur für Rosen AF

Pflanzenhilfsmittel aus pflanzlichen Stoffen. Fördert die optimale Ernährung der Pflanzen, geeignet für die vegane Pflege.
Anwendung: Nach Bedarf zum Spritzen.

Art.-Nr. 6000.650 500ml-Sprüher Fr. 11.95



Brennessel Pulver

Althergebrachtes naturreines Kräuterpräparat zur Herstellung von Brennessel-Jauche. Fördert das Bodenleben und führt zu gesundem, kräftigem Wachstum. Für alle Pflanzen geeignet. Besonders empfehlenswert, wenn das Wachstum ins Stocken gerät.
Anwendung: Daraus hergestellte Brühe nach Bedarf gossen oder spritzen.

Art.-Nr. 6000.259 750g Fr. 16.95



Schachtelhalm-Extrakt

Kräuterextrakt, der das Pflanzengewebe durch natürlich enthaltene Kieselsäure kräftigt. Für alle Pflanzen geeignet. Besonders empfehlenswert für kräftiges und gesundes Wachstum. Die flüssige Formulierung erlaubt eine schnelle Herstellung der Pflanzenbrühe.
Anwendung: Nach Bedarf zum Giessen oder Spritzen.

Art.-Nr. 6000.265 250ml Fr. 17.95



Ferramin® EisenDünger

Eisendünger-Lösung mit Aminosäuren mit 3% Eisen und 6% organisch gebundenem Stickstoff (natürliche Aminosäuren und Peptide).
Verwendung: Als Blattdünger für Zierpflanzen und Rasen. Besonders für eisenbedürftige Heide- und Moorbeetpflanzen, Rhododendren, Petunien. Gegen gelbe Blätter und Nadeln. Aufnahme direkt über das Blatt.
Anwendung: ganzjährig.

Art.-Nr. 6000.245 250ml Fr. 13.95



Kokohum® BlumenErde

Kultursubstrat aus pflanzlichen Stoffen. Besonders geringes Transportgewicht und Lagervolumen. Mit hohem Luftvolumen für kräftiges Wurzelwachstum, ausgezeichnetes Wasserhaltevermögen.
Anwendung: Für die Aussaat und zum Pflanzen. Auch für Terrarien geeignet.

Art.-Nr. 6000.273 1/4 Pal. (140 Stk.) Fr. 3.95
Art.-Nr. 6000.270 1 Stk. (600g)



Neudofix® Wurzelaktivator

Eignet sich zur Verbesserung von Pflanzsubstraten für Stecklinge und Jungpflanzen. Hergestellt aus veredelten Meeresalgen-Extrakten. Natürliche Inhaltsstoffe fördern die rasche Bewurzelung und Pflanzenernährung.
Verwendung: Unter Pikiererde mischen oder in vorbereitete Pflanzlöcher streuen.
Anwendung: Stecklingsvermehrung und Umpflanzen.

Art.-Nr. 6000.263 40g Fr. 9.95



Bio-Baumanstrich

Pflanzenhilfsmittel zum Weissen und Pflegen von Obstbäumen und -sträuchern aus hochwertigen Kieselsäuren, Kräuterextrakten und Spurenelementen wie Eisen und Magnesium. Bewahrt die natürliche Elastizität der Baumrinde.
Anwendung: Bei frostfreier, trockener Witterung auf Stämme und untere Astbereiche auftragen.

Art.-Nr. 6000.816 2000ml Fr. 15.95



Malusan® Wundverschluss

Wundverschlussmittel für Obst- und Ziergehölze.
Eigenschaften: Verhindert das Austrocknen der Wunde und fördert so die Wundheilung. Gut verstreichbar, dadurch sehr ergiebig. Tropft nicht. Unauffällige, ringgraue Farbe. Die Pinselflasche mit dem praktischen Haken sorgt für problemloses Arbeiten.
Anwendung: Ganzjährig bis -2°C verarbeitbar.

Art.-Nr. 6000.834 250ml Fr. 15.95

Dünger



Lauril® Baumwachs

Speziell für Veredelungsarbeiten bei Bäumen, Sträuchern und Ziergehölzen. Auch für den Wundverschluss und die Wundbehandlung (Zurückschneiden, Auslichten usw.) empfindlicher Gewächse.
Anwendung: Gleichmässig auf Wunde auftragen, auch Risse und Vertiefungen sorgfältig ausstreichen. Verarbeitungstemperatur: 5-30°C

Art.-Nr. 6000.800 125g Dose Fr. 12.95
Art.-Nr. 6000.801 250g Dose Fr. 17.95



Azet® HochbeetDünger

Organischer NPK-Dünger 7-3-10 mit Mikroorganismen
Eigenschaften: Für Gemüsepflanzen im Hochbeet. Der hohe Anteil an Kalium verbessert den Geschmack, fördert den Ertrag und erhöht die Lagerfähigkeit.
Anwendung: Bei der Pflanzung ins Erdloch einmischen. Nachdüngen je nach Kultur im Juni, Juli oder August.

Art.-Nr. 6000.170 700g Fr. 12.95



Azet® VeggieDünger

Organischer N-P-K Dünger 5-3-6 mit Mikroorganismen
Eigenschaften und Anwendung: Für Kräuter, Gemüse und Obst. Mit natürlicher Sofort- und Langzeitwirkung aus 100% pflanzlichen Rohstoffen. Enthält bodenbelebende Mikroorganismen und Mykorrhiza für kräftiges, gesundes Pflanzenwachstum und ertragreiche Ernten. Pflanzlich düngen – vegetarisch geniessen.

Art.-Nr. 6000.631 2.5kg Fr. 14.95



Fertofit® GartenDünger

Organischer N-P-K Dünger 7-3-6 mit Mikroorganismen
Eigenschaften: Universaldünger mit ausgewogenem Nährstoffverhältnis. Kalium aus der Zuckerrübe stärkt die Widerstandskraft der Pflanzen, fördert Reifung von Früchten und Gemüsen sowie deren Geschmack.
Anwendung: Frühjahr bis Sommer.

Art.-Nr. 6000.134 2.5kg Fr. 13.95



Azet® TomatenDünger

Organischer N-P-K Dünger 7-3-10 mit Mikroorganismen
Eigenschaften: Für Tomaten, Gurken, Paprika, Zucchini und Kürbis. Der hohe Anteil an Kalium aus der Zuckerrübe verbessert den Geschmack, fördert Süsse und Lagerfähigkeit der Früchte.
Anwendung: Bei der Pflanzung sowie eine zweite Gabe im Juli/August.

Art.-Nr. 6000.155 2.5kg Fr. 13.95



Azet® BeerenDünger

Organischer N-P-K Dünger 7-3-10 mit Mikroorganismen
Eigenschaften: Zur gezielten Düngung von Erdbeeren und Obstgehölzen. Mit kalibetonter Nährstoffzusammensetzung für optimale Reifung der Früchte sowie für Süsse, Geschmack und Lagerfähigkeit.
Anwendung: Obst im April düngen, Erdbeeren zusätzlich nach der Ernte.

Art.-Nr. 6000.161 2.5kg Fr. 13.95

Produktsortiment

naturgemässe Gartenpflege



Azet® RosenDünger

Organischer N-P-K Dünger 7-7-5 mit Mikroorganismen
Eigenschaften: Zur bedarfsgerechten Düngung von Blütenpflanzen, insbesondere Rosen. Der hohe Anteil an Phosphor fördert eine üppige Blütenpracht.
Anwendung: Rosen und Stauden im zeitigen Frühjahr und im Sommer. Einjährige Sommerblumen bei der Aussaat.

Art.-Nr. 6000.164 2,5 kg Fr. 13.95



Azet® BuxusDünger

Organischer N-P-K Dünger 7-3-6 mit Mikroorganismen
Eigenschaften: Das Beste für langsam wachsenden Buchs, Thuja und andere Immergrüne. Salzarme Formulierung, eignet sich besonders gut für die Kübelkultur.
Anwendung: Bei der Neupflanzung sowie für die Grunddüngung im März/April und August/September. Pflanzen im Kübel nur im Frühjahr düngen.

Art.-Nr. 6000.613 2,5 kg Fr. 13.95



Azet® RhododendronDünger

Organischer N-P-K Dünger 7-3-5 mit Mikroorganismen
Eigenschaften: Für Rhododendren, Azaleen und Heidepflanzen sowie Heidel- und Preiselbeeren. Mit Magnesium für kräftiges Wachstum. Nahezu salzfrei, daher für diese empfindliche Pflanzengruppe besonders geeignet.
Anwendung: Zeitiges Frühjahr und Sommer.

Art.-Nr. 6000.157 1,0 kg Fr. 8.95

Kompostierung



Isokomposter DuoTherm 5301

Kompostsilo zur schnellen Kompostierung im Garten. Hervorragende Wärmedämmung durch doppelwandige Konstruktion mit stabilem, wetterfesten und UV-beständigem Recycling-Kunststoff. Entnahme aus Entnahmeklappe am Boden.

Art.-Nr. 6000.987 Komposter Fr. 249.00
 Art.-Nr. 6000.997 Mäusegitter Fr. 29.90



Radivit® Universal-Komposter

Kompostierungsmittel mit Kompostbakterien und Pilzkulturen sowie zugesetzten Nährstoffen als idealer Nährboden für die Mikroorganismen. Beschleunigt und optimiert die Zersetzung. Besonders geeignet für Gartenabfälle, Baum- und Rasenschnitt. Auch zur Herbstlaub-Flächenkompostierung geeignet. Sehr ergiebig: 2,5 kg reicht für ca. 5 m³ Grüngut bzw. 83 m² Fläche.

Art.-Nr. 6000.718 700 g Fr. 16.95
 Art.-Nr. 6000.722 2,5 kg Fr. 14.95

Fernhaltemittel



Katzen-Schreck® 2¹⁾

Gegen: Katzen in Hinterhöfen, auf Terrassen und an Vogelrastplätzen.
Eigenschaften: Granulat aus Tonmineralien, an die rein pflanzliche Duftstoffe gebunden sind. Überdeckt die Revier-Duftmarken der Tiere und lässt sie das zu schützende Territorium meiden. Bietet je nach Niederschlagsmenge 3–4 Wochen Schutz.
Wirkstoff: 7 g/kg Lavandinöl

Art.-Nr. 6000.477 200 g Fr. 14.95

Rasenpflege



Hunde- und Katzen-Schreck® AF²⁾

Gegen: Katzen und Hunde in Hinterhöfen, auf Terrassen und in Gärten. Wirkt auch gegen Marder.
Eigenschaften: Anwendungsfertiges Fernhaltemittel mit natürlichen Duftstoffen. Vertreibt die Tiere von Mauern, Zäunen, Wegen und Plätzen ohne sie zu schädigen. Die Kombination aus ätherischen Ölen und dem speziellen Wirkstoff sorgt für eine effektive Abwehr.
Wirkstoffe: Geraniol, Methylnonylketon, Lavandinöl

Art.-Nr. 6000.476 500 ml (Sprüher) Fr. 14.95



pH-Bodentest

Bodentest-Set zur einfachen Bestimmung des Säuregrades (pH-Wert) im Boden. Test basiert auf einer Färbereaktion.
Anwendung: Kann innerhalb weniger Minuten an Ort und Stelle durchgeführt werden. Ergebnis anhand einer einfachen Farbtabelle ablesbar. Am besten im Frühjahr durchführen.

Art.-Nr. 6000.125 1 Set Fr. 14.95



Finalsan® RasenMoosfrei^{1,3)}

Für die schnelle und dauerhafte Beseitigung von Moos im Rasen.
Eigenschaften: Die Wirkung ist bereits nach einem Tag sichtbar. Behandelte Flächen können sofort nach dem Antrocknen wieder benutzt und von Haustieren betreten werden.
Anwendung: Einfache Anwendung mit der Giesskanne (mit Brausekopf oder Giessbalken).
Wirkstoff: Pelargonsäure.

Art.-Nr. 6000.503 500 ml Fr. 17.95



Azet® RasenDünger

Organischer NPK Dünger 9-3-5 mit Mikroorganismen für den Rasen. Die langsam, aber stetig fließende Nährstoffversorgung sorgt für dichten Wuchs bei nur geringem Längenwachstum.
Anwendung: Frühjahr bis Herbst.

Art.-Nr. 6000.187 1/2 Pal. (30 × 10 kg)
 Art.-Nr. 6000.185 1/2 Pal. (16 × 20 kg)
 Art.-Nr. 6000.136 2,5 kg Fr. 14.95
 Art.-Nr. 6000.145 10 kg Fr. 34.90
 Art.-Nr. 6000.139 20 kg Fr. 59.90



Azet® HerbstRasenDünger

Organischer NPK Dünger 7-3-10 mit Mikroorganismen. Mit natürlicher Sofortwirkung im Herbst und Langzeitwirkung für das Frühjahr. Das Kalium fördert die Widerstandskraft gegen Trockenheit und Frost.
Anwendung: 50 g pro m² im September/Oktober.

Art.-Nr. 6000.188 1/2 Pal. (30 × 10 kg)
 Art.-Nr. 6000.146 10 kg Fr. 34.90



RasenDünger SPEZIAL 5+1

Organisch-mineralischer NPK-Dünger 8-4,5-13 mit Schwefel und Eisen. Für dichten, vitalen Rasen, der sich gegen Moos und Unkraut durchsetzt.
Eigenschaften: Mit natürlicher Sofortwirkung im Herbst und Langzeitwirkung für das Frühjahr.
Anwendung: 50 g pro m² im September/Oktober.

Art.-Nr. 6000.192 1/2 Pal. (39 × 5 kg)
 Art.-Nr. 6000.191 5 kg Fr. 29.90



RasenDünger SPEZIAL mooslos glücklich

Organisch-mineralischer NPK-Dünger 8-4,5-13 mit Eisen, ideal für die Düngung bemooster Rasenflächen.
Eigenschaften: Fördert neben dem Wachstum auch die Standfestigkeit und Widerstandskraft der Gräser.
Anwendung: 50 g pro m² bei leicht vermoostem, 80 g pro m² bei stark vermoostem Rasen. Anwendung zwischen März und September.

Art.-Nr. 6000.148 1/2 Pal. (39 × 5 kg)
 Art.-Nr. 6000.147 5 kg Fr. 29.90



Rasenreparatur LückenLos

Anwendungsfertige Reparaturmischung aus Samen von 4 schnellkeimenden Rasensorten, organischem Dünger und Neudorff Terra Preta. Passt für jeden Rasen. Für dauerhaft lückenlosen, strapazierfähigen und saftig grünen Rasen.
Hinweis: Rasensamen keimen ab einer Bodentemperatur von min. 10° Celsius.

Art.-Nr. 6000.182 1/4 Pal. (40 Stk.)
 Art.-Nr. 6000.181 1,2 kg Fr. 16.95



TerraVital RasenSanierer

Anwendungsfertige Spezialmischung mit Rasensamen, Neudorff Terra Preta und organischem Dünger. Speziell zum Ausbessern grösserer karger, lückenhafter Flächen nach dem Vertikutieren. Für dauerhaft strapazierfähigen und saftig grünen Rasen ohne Rasenfilz.
Hinweis: Rasensamen keimen ab einer Bodentemperatur von mindestens 10° Celsius.

Art.-Nr. 6000.196 1/4 Pal. (30 × 4,5 kg)
 Art.-Nr. 6000.195 4,5 kg Fr. 54.90

Pflanzenschutz



Gelbtafeln Hobby/Gelb-Sticker

Gegen Weisse Fliegen, Trauermücken («schwarze Fliegen»), Miniervliegen u.a. fliegende Schädlinge.
Eigenschaften: Zur gezielten Befallsreduktion vor allem in geschlossenen Räumen. Beleimte, gelbe Tafeln. Der spezielle Gelbton lockt die Schädlinge an. Dabei bleiben sie auf dem insektizidfreien, nicht austrocknenden Leim haften.

Art.-Nr. 6000.322 7 Stk. (Tafeln) Fr. 9.95
 Art.-Nr. 6000.318 10 Stk. (Sticker) Fr. 9.95



SchädlingsschutzNetz

Schützt Gemüse vor Madenbefall, Raupen, Weissen Fliegen, vermindert Hagelschäden, schützt vor Wild- und Vogelfrass. Schützt Beerenobst und kleine Kirschbäume vor Frassschäden durch die Kirschessigfliege.
Anwendung: Jahrelang verwendbar, Maschengrösse 0,8 × 0,8 mm, Gesamtmass des Netzes 2,30 × 4,25 m

Art.-Nr. 6000.735 1 Stk. Fr. 29.90



Kirschfliegenfalle

Gegen Maden in den Kirschen (Larven der Kirschfruchtfliege).
Eigenschaften: Beileimte, insektizidfreie Gelbtafeln. Werden im Mai/Juni in den Baum gehängt, wenn die Früchte sich gelb-orange verfärben. Erwachsene Kirschfruchtfliegen werden angelockt und bleiben auf dem Leim haften. Da keine Eiablage stattfindet, entstehen auch keine Maden und die Früchte bleiben befallsfrei.

Art.-Nr. 6000.324 7 Stk. Fr. 19.95

Produktsortiment

naturgemässe Gartenpflege



Neudomon Buchsbaumzünslerfalle
Langlebige biotechnische Falle zur Befallskontrolle und Ermittlung des günstigsten Spritztermins mit einem zugelassenen Bekämpfungsmittel.
Eigenschaften: Durch den Sexuallockstoff (Pheromon) werden die männlichen Falter in die Falle gelockt. Pheromonkapseln reichen für eine komplette Saison. Für bis zu 200 m².
Anwendung: Ab Mitte Mai möglichst nah an den Buchspflanzen aufhängen, nach 12 Wochen Kapsel wechseln.

Art.-Nr. 6000.546 **1 Set** Fr. **39.90**
Art.-Nr. 6000.547 **Nachfüllset** Fr. **19.95**
Art.-Nr. 6000.548 **Mischdisplay 46 tlg.**



Raupen- und Ameisenleimring
Gegen: Frostspanner-Weibchen im Herbst, Ameisen im Frühjahr und Sommer und verschiedene Schädlinge, die am Stamm von Obstbäumen emporkriechen. Fertig beleimter, grüner Fanggürtel, der um den Stamm gelegt und angebunden wird. Der insektizidfreie Leim trocknet nicht aus und wird auch durch intensiven Regen nicht abgewaschen.
Anwendung: Zur Bekämpfung des Frostspanners ab Oktober.

Art.-Nr. 6000.328 **5.0m** Fr. **13.95**



Neudosan® AF Neu¹⁾
Spritzmittel gegen Blattläuse und Spinnmilben an Obst und Gemüse, bei Zierpflanzen ausserdem auch gegen Blattläuse, Weisse Fliegen, Spinnmilben, Sitka-Fichtenläuse u.a. Schont Nützlinge wie Marienkäfer, Florfliegen, Schlupfwespen.
Eigenschaften: Keine Wirkstoffabgabe an die Raumluft. Anwendungsfertiges Spritzmittel (AF).
Wirkstoff: Fettsäuren als Kaliumsalz

Art.-Nr. 6000.370 **500ml AF (Sprüher)** Fr. **12.95**



Neudosan® Obst & GemüseSchädlingfrei¹⁾
Zur gezielten Bekämpfung von Blattläusen und Spinnmilben im Obst- Beeren- und Gemüsebau.
Eigenschaften: Reines Kontaktmittel. Konzentrat zur verdünnten Anwendung.
Wirkstoff: Fettsäuren als Kaliumsalz.

Art.-Nr. 6000.369 **250 ml** Fr. **11.95**



Promanal® AF GrünpflanzenSchädlingfrei¹⁾
Sprühmittel zur Bekämpfung von Wollläusen, Schildläusen und Spinnmilben sowie Palmenthrips an hartlaubigen Zierpflanzen.
Eigenschaften: Anwendungsfertiges Spritzmittel (AF). Keine Wirkstoffabgabe an die Raumluft.
Wirkstoff: Paraffinöl ohne weitere insektizide Zusätze.

Art.-Nr. 6000.331 **250 ml AF (Sprüher)** Fr. **9.95**



Promanal® Neu¹⁾ und Promanal® AF Neu¹⁾
Spritzmittel gegen Spinnmilben, Schildläuse und Palmenthrips an hartlaubigen Zierpflanzen. Das Konzentrat ist ausserdem gegen Spinnmilben und (Teilwirkung) Schildläuse an Heidel- und Johannisbeeren, gegen Schildläuse, Frostspanner, Gall- und Spinnmilben im Obstbau, zugelassen.
Eigenschaften: Keine Wirkstoffabgabe in die Raumluft. Als Konzentrat zur verdünnten Anwendung oder als anwendungsfertiges Spritzmittel (AF).
Wirkstoff: Paraffinöl.

Art.-Nr. 6000.333 **500 ml Konz.** Fr. **13.95**
Art.-Nr. 6000.330 **500 ml AF (Sprüher)** Fr. **12.95**



Spruzit® Schädlingfrei¹⁾ und Spruzit® AF Schädlingfrei¹⁾
Spritzmittel gegen alle Stadien von Blattläusen, Thripsen, Spinnmilben, Weissen Fliegen sowie Woll- und Schildläusen an Zierpflanzen und Kohl.
Eigenschaften: Reines Kontaktmittel, verleiht Blattglanz.
Anwendung: Bei Befallsbeginn alle Pflanzenteile gründlich, auch die Blattunterseiten, tropfnass einsprühen. Bei Bedarf nach 7-14 Tagen wiederholen.
Wirkstoff: Rapsöl und Pyrethrine (natürliche Wirkstoffe).

Art.-Nr. 6000.456 **200 ml Konz.** Fr. **17.95**
Art.-Nr. 6000.462 **250 ml AF (Sprüher)** Fr. **11.95**
Art.-Nr. 6000.457 **500 ml AF (Sprüher)** Fr. **15.95**



Spruzit® AF Rosen-Schädlingfrei¹⁾
Spritzmittel gegen Adulte, Larven und Eier von Blattläusen, Thripsen, Weissen Fliegen und Spinnmilben an Rosen u.a. Zierpflanzen.
Eigenschaften: Reines Kontaktmittel, verleiht Blattglanz. Als anwendungsfertiges Spritzmittel (AF).
Anwendung: Bei Befallsbeginn alle Pflanzenteile gründlich tropfnass einsprühen. Bei Bedarf nach 7-14 Tagen wiederholen.
Wirkstoff: Rapsöl und Pyrethrine (natürliche Wirkstoffe)

Art.-Nr. 6000.461 **500 ml AF (Sprüher)** Fr. **15.95**



Spruzit® AF OrchideenSchädlingsspray¹⁾
Anwendungsfertiges Spritzmittel zur Bekämpfung von Schild- und Wollläusen, sowie Spinnmilben und Weissen Fliegen an Orchideen und anderen Zierpflanzen.
Eigenschaften: Kombiniert gute Pflanzenverträglichkeit mit Blattglanz-Effekt. Anwendungsfertiges Spritzmittel.
Wirkstoff: Rapsöl und Pyrethrine

Art.-Nr. 6000.463 **250 ml (Sprüher)** Fr. **11.95**



Netz-Schwefelit® WG¹⁾
Gegen den Echten Mehltau an Rosen, Reben, Apfel, Kürbis, Tomate u.a. Gegen Schrotschuss an Kirsche, Pfirsich, Kirschlorbeer u.a. Auch gegen Gallmilben im Beerenanbau und einer Nebenwirkung gegen Rostmilben im Obstbau sowie gegen Kräusel- und Pockenmilben der Reben. Spritzpulver.
Wirkstoff: Schwefel

Art.-Nr. 6000.403 **5 x 15 g** Fr. **11.95**



Ferramol® Schneckenkorn¹⁾
Nacktschnecken-Bekämpfung an Salat, Gemüse, Erdbeeren und Zierpflanzen mit einem Wirkstoff, wie er auch in der Natur vorkommt. Bewirkt Frassstopp zum Schutz der Kulturpflanzen. Keine Schleimabsonderungen. Keine toten Schnecken sichtbar. Haustiere und Vögel, Regenwürmer, Bienen und andere Nützlinge werden geschont! Regenfeste Körner zum Streuen (5g/m²).
Wirkstoff: Eisen-III-Phosphat.

Art.Nr. 6000.975 **1/4 Pal. (128 x 800 g)**
Art.Nr. 6000.670 **200 g** Fr. **5.95**
Art.Nr. 6000.671 **500 g** Fr. **9.50**
Art.Nr. 6000.673 **800 g** Fr. **11.50**



Ferramol® Schneckenkorn compact¹⁾
Kraftvoller Kompaktköder zur effektiven Bekämpfung von Nacktschnecken an Gemüse, Erdbeeren und Zierpflanzen. Besonders effektiv durch konzentrierten Wirkstoff. Durch kleine Körner ideal auch für die Bekämpfung von kleinen Schnecken im Frühjahr. Ohne Schleimspuren und sichtbare Schneckenkadaver. Geeignet für den ökologischen Landbau (gem. EG-Öko-Verordnung). Schonend für Bienen, Haustiere, Igel und andere Nützlinge. Keine Wartezeit bis zur Ernte bei Obst und Gemüse.
Wirkstoff: Eisen-III-Phosphat.

Art.Nr. 6000.674 **700 g** Fr. **13.95**



Schnecken-Schutz
Selbstklebendes Kupferband zum Schutz vor Schnecken in Pflanzgefässen und Hochbeeten. Schnecken überwinden die Barriere nicht, da es für sie unangenehm ist. Monatelang wirksam. Frühzeitig anbringen!

Art.-Nr. 6000.568 **2x4 m** Fr. **16.95**

Gartenreinigung



Grünweg^{2), 3)}
Wirksame Beseitigung von Grünbelägen und Algen an vertikalen Gartenflächen wie Natursteinmauern, Sichtbetonwänden, Gartenfiguren, Skulpturen und Ähnlichem. Durch Witterungseinflüsse können sich an vertikalen Gartenflächen mit der Zeit unschöne grüne Verfärbungen bilden. Verursacher sind meist winzige Algen- und Moose, die Sie bequem mit Grünweg entfernen können. Gleichzeitig beugt die Behandlung einer Neubildung dieser Verunreinigungen vor.

Art.-Nr. 6000.538 **1/4 Pal. (60 x 1000 ml)**
Art.-Nr. 6000.537 **1000 ml** Fr. **24.90**

Unkraut, Moos



Finalsan® UnkrautLos Speed^{1), 3)} Finalsan® AF UnkrautLos Speed^{1), 3)}
Total-Unkrautvernichter gegen Unkräuter und Moose. Wirkt sichtbar innerhalb 1 Stunde. Tiere können nach Antrocknen des Mittels wieder in den Garten.
Anwendung: Verdünnung nach Vorschrift bzw. anwendungsfertig (AF). Unkräuter intensiv einsprühen, da nur direkt getroffene Pflanzenteile absterben.
Wirkstoff: Pelargonsäure

Art.-Nr. 6000.535 **1 L (Sprüher)** Fr. **14.95**
Art.-Nr. 6000.536 **1 L (Konzentrat)** Fr. **22.90**



Finalsan® AF UnkrautFrei Plus^{1), 3)}
Total-Unkrautvernichter gegen Unkräuter und Moose (mit wurzeltiefer Wirkung). Behandelte Flächen können nach Antrocknen des Mittels sofort wieder benutzt und von Haustieren betreten werden.
Anwendung: Anwendungsfertig (AF). Unkräuter intensiv einsprühen, da nur direkt getroffene Pflanzenteile absterben.
Wirkstoff: Pelargonsäure, Maleinsäurehydrazid

Art.-Nr. 6000.524 **1/4 Pal. (48 x 750 ml)**
Art.-Nr. 6000.523 **750 ml AF (Sprüher)** Fr. **19.95**



Finalsan® Konzentrat UnkrautFrei Plus^{1), 3)}
Total-Unkrautvernichter gegen Unkräuter mit wurzeltiefer Wirkung. **Eigenschaften:** Behandelte Flächen können nach Antrocknen des Mittels sofort wieder benutzt und von Haustieren betreten werden. **Anwendung:** Unkräuter intensiv einsprühen, da nur direkt getroffene Pflanzenteile absterben. **Wirkstoff:** Pelargonsäure, Maleinsäurehydrazid

Art.-Nr. 6000.522 **1/4 Pal. (60 x 1000 ml)**
Art.-Nr. 6000.526 **1/4 Pal. (27 x 2000 ml)** Fr. **19.95**
Art.-Nr. 6000.520 **500 ml** Fr. **32.90**
Art.-Nr. 6000.521 **1000 ml**



Finalsan® Konzentrat UnkrautFrei Plus^{1), 3)}
Total-Unkrautvernichter gegen Unkräuter mit wurzeltiefer Wirkung. **Eigenschaften:** Behandelte Flächen können nach Antrocknen des Mittels sofort wieder benutzt und von Haustieren betreten werden. **Anwendung:** Unkräuter intensiv einsprühen, da nur direkt getroffene Pflanzenteile absterben. **Wirkstoff:** Pelargonsäure, Maleinsäurehydrazid

Art.-Nr. 6000.525 **2000 ml** Fr. **49.90**

¹⁾ Pflanzenschutzmittel vorsichtig verwenden. Vor Verwendung stets Etiketten und Produktinformationen lesen.

²⁾ Biozide vorsichtig verwenden. Vor Gebrauch stets Etiketten und Produktinformationen lesen.

³⁾ Die Verwendung auf Dächern und Terrassen, auf Lagerplätzen, auf und an Strassen, Wegen und Plätzen, auf Böschungen und Grünstreifen entlang von Strassen und Gleisanlagen ist verboten.

Produktsortiment

naturgemässe Gartenpflege



Ungezieferbekämpfung



Loxiran® -S- Ameisenstreu- und Giessmittel ²⁾

Praktisches Streu- und Giessmittel.
Gegen: Ameisen auf Wegen, Plätzen, Terrassen.
Anwendung: Im Streu- und Giessverfahren verwenden. Direkt auf Laufwege und die belaufenen Flächen um die Ameisennester streuen oder in Wasser auflösen und auf die Ameisenstrassen und in die Nester giessen.
Wirkstoff: Chrysanthemum-cinerariaefolium-Extrakt mit Kohlenwasserstoff-Lösungsmittel gewonnen

Art.-Nr. 6000.688 100 g Fr. 8.50
 Art.-Nr. 6000.689 500 g Fr. 15.95



Loxiran® Ameisenköderdose ²⁾

Vernichtung des gesamten Ameisenvolks durch Verfütterung des Köders im Ameisennest.
Gegen: Ameisen auf Terrassen, Balkonen, sowie in Wohnräumen. Ameisen nehmen den Köder ins Nest und verfüttern ihn an Brut und Königin.
Anwendung: Köderdosen in unmittelbarer Nähe von Ameisennestern oder direkt auf Ameisenstrassen platzieren.
Wirkstoff: Spinosad

Art.-Nr. 6000.682 2 Stk. Fr. 9.95



Loxiran® AmeisenSpray neu ²⁾

Ohne synthetische Wirkstoffe. Sprühmittel.
Gegen: Ameisen in Wohnräumen, auf Terrassen, Wegen und Plätzen.
Anwendung: Ameisenstrassen einsprühen. Mit dem beigefügten Sprühhöhrchen kann auch in schwer zugängliche Ritzen und Fugen gesprüht werden.
Wirkstoff: Chrysanthemum-cinerariaefolium-Extrakt mit Kohlenwasserstoff-Lösungsmittel gewonnen

Art.-Nr. 6000.695 200 ml Fr. 11.50



Permanent® Wespen- & UngezieferSchaum ²⁾

Zur gezielten Bekämpfung von Wespenestern sowie Schaben, Kellerasseln und Silberfischchen in schwer zugänglichen Hohlräumen.
Anwendung: Bequem aus ca. 1–2m Entfernung einsprühen
Wirkstoff: Chrysanthemum-cinerariaefolium-Extrakt mit Kohlenwasserstoff-Lösungsmittel gewonnen

Art.-Nr. 6000.666 300 ml Fr. 21.95



Permanent® WespenSpray Turbo ²⁾

Zur sofortigen Behandlung von Wespenestern und Wespen aus sicherer Entfernung.
Gegen: Zur sicherer Entfernung das Nest um das Einflugloch herum besprühen. Bekämpfung in den frühen Morgenstunden durchführen, bevor die Wespen auschwärmen. Die behandelten Nester nicht unmittelbar nach der Behandlung entfernen.
Wirkstoff: Pyrethrine

Art.-Nr. 6000.667 500 ml Fr. 21.95



Permanent® InsektenRaumspray ²⁾

Schnell wirksames Sprühmittel gegen fliegende und kriechende Insekten mit Sofortwirkung.
Anwendung: Anwendungsfertiges Spray. Wird dort, wo sich fliegende Insekten aufhalten, einfach in den Raum genebelt. 10 Sekunden Sprühdauer reichen für die Behandlung eines Raumes mit 50 m³ Rauminhalt (ca. 4x5m Grundfläche). Nach dem Sprühen Raum verlassen und 20 min. geschlossen halten.
Wirkstoff: Chrysanthemum-cinerariaefolium-Extrakt mit Kohlenwasserstoff-Lösungsmittel gewonnen

Art.-Nr. 6000.179 500 ml Fr. 18.95

ohne Insektizid



NEUHEIT

Permanent® UngezieferEisSpray

Zur gezielten Besprühung von fliegenden und kriechenden Insekten im Haus und anschliessender, schonender Beförderung nach draussen.
Anwendung: Vielseitig einsetzbarer Kältespray, z.B. für Küche, Bad und Wohnzimmer. Versetzt Insekten und Spinnen in Kältestarre. 100% frei von Biozid-Wirkstoffen und Insektiziden. Geruchs- und rückstandslos.
Wirkstoff: –

Art.-Nr. 6000.392 500 ml Fr. 17.95



Permanent® UngezieferSpray ²⁾

Schaben, Silberfischchen, Ameisen, Flöhe, Kellerasseln, Heimchen, Motten u.a. Haushaltsschädlinge. Hervorragende Sofort- und Dauerwirkung. Mit Sprühhöhrchen für Anwendung an schwer zugänglichen Stellen.
Anwendung: Bevorzugte Aufenthaltsorte und Schlupfwinkel gründlich einsprühen. Ameisenlaufwege und Eintrittsstellen behandeln. Haustiere nicht direkt, sondern deren Liegeplätze einsprühen.
Wirkstoff: Chrysanthemum-cinerariaefolium-Extrakt mit Kohlenwasserstoff-Lösungsmittel gewonnen

Art.-Nr. 6000.393 500 ml Fr. 18.95

ohne Insektizid



NEUHEIT

Permanent® UngezieferLeimfalle ²⁾

insektizidfreie Leimfalle zur Befallsermittlung von Silberfischchen, Schaben, Heimchen, Kellerasseln und anderem kriechenden Ungeziefer im Haus. Die Falle besteht zu 100% aus recyceltem Plastik.
Anwendung: Falle in unmittelbarer Nähe der Insekten-schlupfwinkel (hinten oder unter Kühlschränken, Abfallbehältern, Vorratsschränken etc.) aufstellen. Klebefboden bei Bedarf oder spätestens nach 8 Wochen austauschen.

Art.-Nr. 6000.396 10 x 2 Stk. Fr. 9.95
 Art.-Nr. 6000.397 Nachfüllpack 12 x 4 Stk. Fr. 6.95



Quiritox WühlmausFalle

Wühlmäuse (Erdratten oder Schemäuse).
Eigenschaften: Durch die vorgesehene Beköderung der Falle werden die Wühlmäuse angelockt und vom Fangbügel sicher abgetötet. Leichtes Entfernen der gefangenen Wühlmaus, ohne dass das Tier berührt werden muss.

Art.-Nr. 6000.699 1 Stk. Fr. 12.95



Permanent® FruchtfliegenFalle ²⁾

Zur sicheren Bekämpfung von Frucht-, Obst- und Essigfliegen im Haus (z.B. bei Obstschalen, in der Küche)
Anwendung: Falle bestehend aus zwei Halbschalen sowie einem sehr attraktiven Lockstoff. Kann überall angewendet werden.
Wirkstoff: Essig

Art.-Nr. 6000.391 Falle + Lockstoff 30ml Fr. 15.95

Diese Übersicht der wichtigsten Produktgruppen erleichtert die Orientierung in der Neudorff Produktwelt.

Mehr Informationen findet ihr auf www.neudorff.ch.



Nützlinge und Nisthilfen



WildgärtnerFreude® Bienenhause

Nisthilfe für verschiedene Wildbienen-Arten zum Aufstellen oder Aufhängen für Garten, Balkon oder Streuobstwiese. Trägt zum Schutz gefährdeter Arten bei. Handgefertigt aus PEFC-zertifiziertem Holz aus nachhaltiger Forstwirtschaft.
Anwendung: An einem sonnigen, wind- und regengeschützten Ort, mindestens auf Kniehöhe, in südlicher, südwestlicher oder südöstlicher Richtung aufstellen oder -hängen. Masse: 10,5x28x42cm

Art.-Nr. 6000.095 1 Stk. (4kg) Fr. 79.90



WildgärtnerFreude® Bienengarten

Diese Mischung enthält Samen von über 25 ein- und mehrjährigen, heimischen Blumenarten und kann im Garten oder in grossen Kübeln ganz leicht ausgesät werden. So einfach entsteht pollenreiche Nahrung für Wildbienen & Hummeln. Dabei macht man nicht nur den nützlichen Tieren, für die diese Mischung zusammengestellt wurde, eine Freude, sondern auch sich selbst! Eine Packung reicht für zehn Quadratmeter. Vom NABU empfohlen.

Art.-Nr. 6000.860 1 Stk. (50g) Fr. 7.95



Insektenhotel

Das Insektenhotel bietet nützlichen Insekten im Sommer einen Nist- und Rückzugsplatz und in der kalten Jahreszeit ein geeignetes Winterquartier aus Naturmaterialien. Die Nützlinge nisten sich nach ihren individuellen Bedürfnissen in einem der unterschiedlichen «Zimmer» ein.

Art.-Nr. 6000.089 1/4 Pal. (10 Stk.) Fr. 89.90
 Art.-Nr. 6000.088 1 Stk.



WildgärtnerFreude® Igelhaus

Rückzugs- und Überwinterungsquartier für Igel, vom NABU (Naturschutzbund) empfohlen. 6-teiliger Bausatz inklusive Werkzeug. Mit witterungsbeständigem Dach und Labyrintheingang zum Schutz vor Katzen und andere Eindringlingen. Masse: 28,5 x 48 x 38 cm (H x B x T).
Anwendung: Ab Anfang Oktober an einem geschützten Platz im Garten aufstellen, z.B. unter Hecken, Sträuchern.

Art.-Nr. 6000.080 Display à 9 Stk. Fr. 79.90
 Art.-Nr. 6000.081 1 Stk.



WildgärtnerFreude® Fledermausquartier

Rückzugs- und Tagesversteck für Fledermäuse, vom NABU (Naturschutzbund) empfohlen. Durch seine spezielle Bauweise auch für Zwergfledermäuse geeignet. Mit witterungsbeständigem Dach.
 Masse: 46,5 x 28,5 x 11,5 cm (H x B x T)
Anwendung: Fledermausquartier ab vier Meter Höhe in südlicher Richtung aufhängen. Der Anflugweg muss frei von Hindernissen sein.

Art.-Nr. 6000.084 Display à 12 Stk. Fr. 79.90
 Art.-Nr. 6000.083 1 Stk.



Dickmaulrüssler-Nematoden ¹⁾

Bestell-Set zum Bezug einer Packung Nematoden zur biologischen Bekämpfung von Dickmaulrüssler-Larven und Gartenlaubkäfer-Engerlingen im Boden.
Anwendung: Im Giessverfahren mit viel Wasser, vorzugsweise bei bedecktem Himmel. Eine Packung enthält 6 Mio Nematoden und reicht für 12 m². Einsatzzeitpunkte Ende April bis Anfang Juni sowie Anfang September bis Mitte Oktober. Das Set enthält eine Abrufkarte für die Postzustellung.
Wirkstoff: Heterorhabditis bacteriophora

Art.-Nr. 6000.041 1 Stk. Fr. 24.90



NEU-
HEIT

Zwei praktische Helfer

Permanent Ungeziefer

EisSpray ist ein Kältespray, das Insekten sofort erstarren lässt.

Es ist damit eine schonende Alternative zu herkömmlichen Sprays mit abtötender Wirkung.

- insektizid- und biozidfrei
- gut für Innenräume
- hinterlässt keinerlei Gerüche oder Rückstände



ohne Insektizid

Permanent Ungeziefer LeimFalle ist perfekt zum Wegfangen von verstecktem, kriechendem Ungeziefer.

- ideal unter Schränken
- mit austauschbaren Klebeböden
- sicher für Kinder und Haustiere



ohne Insektizid

HAUSUNGEZIEFER INSEKTIZIDFREI LOSWERDEN...

Haushaltsschädlinge einfach abfangen.

Kriechendes Hausungeziefer wie Silberfischchen, Kellerasseln, kleine Vorratsschädlinge & Konsorten weisen in aller Regel auf eine konkrete Ursache im Haus hin, während sich fliegende Insekten oft zufällig ins Haus verirren. Silberfischchen und Kellerasseln zum Beispiel lieben feuchte Stellen. Durch undichte Ritzen können diese ungebetenen Gäste vermehrt in Wohnungen gelangen. Wenn ihr derlei Tierchen im Haus ohne Insektizide eliminieren möchtet, legen wir euch zwei einfache Strategien ans Herz:

1. Abfangen & Prüfen

Für kleines Ungeziefer, das sich verkriecht, eignet sich die giftfreie

Permanent Ungeziefer LeimFalle perfekt. Kontrolliert die Klebeböden regelmässig und tauscht sie bei Bedarf aus. Verwendet bei starkem Befall **Permanent Ungeziefer Spray**¹⁾.

2. Entfernen statt töten

Grössere Lästlinge wie Wespen, Spinnen, Käfer, Waldschaben etc. verirren sich mehr zufällig im Haus. Mit dem praktischen **Permanent Ungeziefer EisSpray** kann man sie vorübergehend schachmatt setzen und zurück ins Freie befördern, wo sie rasch wieder zu sich kommen und unversehrt weiterleben.

¹⁾ Biozidprodukte vorsichtig verwenden. Vor Gebrauch stets Etiketten und Produktinformationen lesen.

Kaufen Sie dort, wo Sie fachlich gut beraten werden